

SIMPLE  
AS WATER

Catalogue  
des produits

**emec**<sup>®</sup> 





# SIMPLE AS WATER

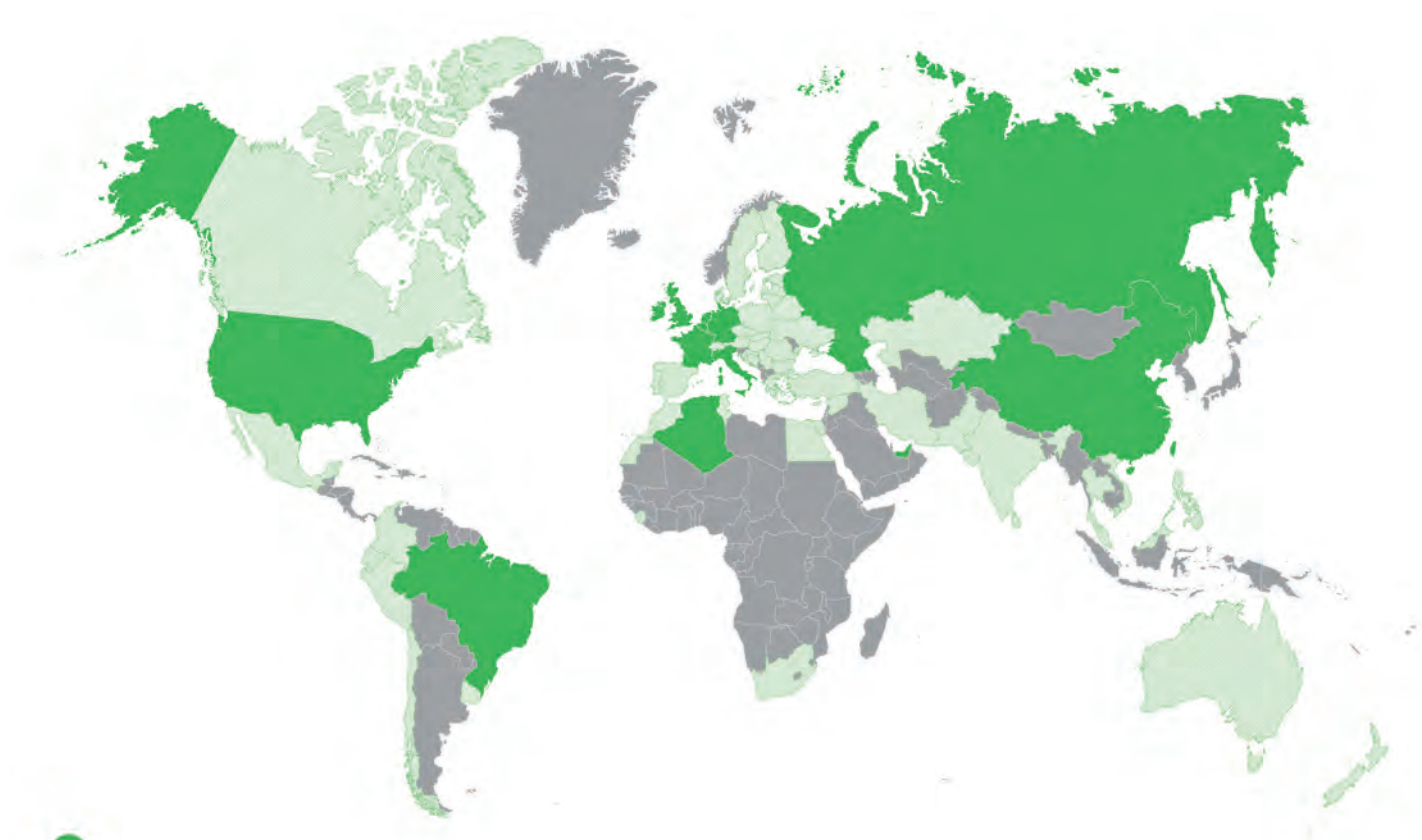
Catalogue de Produits  
2023



# EMEC

## SYSTÈMES DE TRAITEMENT DE L'EAU

Dans le monde entier



-  BRANCHES
-  DISTRIBUTEURS

**EMEC srl**  
LES MEILLEURES SOLUTIONS POUR LE DOSAGE  
DEPUIS 1982

**188** employés en Italie

**54** pays dans le monde

**10** succursales et **24** distributeurs

**150.000** pompes doseuses par an

**30.000** instruments de contrôle par an

**5.000** panneaux pré-assemblés par an



**100% MADE IN ITALY**  
Tous nos produits ont une  
fabrication 100% Italienne.



**GARANTIE**  
5 ans de garantie pour tous nos  
corps de pompe à membrane.





## Flexibilité et innovation

Flexibilité et innovation sont pour nous des caractéristiques fondamentales. Depuis 1982, nous concevons et réalisons des pompes doseuses, des instruments de contrôle et des systèmes de désinfection fiables et à l'avant-garde pour le traitement de l'eau et le dosage des produits chimiques. Nous sommes une entreprise ouverte au changement et, tout comme l'eau, nous avons pris au cours du temps différentes ramifications jusqu'à couvrir des secteurs très étendus, allant du traitement des eaux industrielles à la potabilisation, de l'industrie alimentaire aux piscines.

### NOTRE VALEUR

Être à l'avant-garde requiert des études constantes. Dans les départements Recherche & Développement et Conception, des ingénieurs de très haut profil sont engagés dans le développement de logiciels, dans la conception du matériel, mais aussi dans l'étude et l'évaluation des composants hydrauliques et mécaniques.

Nous cibons depuis toujours le client et sa satisfaction, en portant aussi une attention constante à la qualité des processus de production, à travers des machines industrielles continuellement actualisées et à l'avant-garde.

### QUALITÉ ET SÉCURITÉ AU PREMIER PLAN

Nous contrôlons toute la filière de production : de la conception à la livraison. Nos produits sont soumis jusqu'à 10 contrôles de qualité et sont testés quatre fois avant d'arriver au client.

Le système de gestion de la qualité de notre processus de production est certifié **ISO 9001** et a pour but ultime la satisfaction du client, mais aussi l'amélioration continue des performances de l'entreprise.

La sécurité du client ne peut pas faire abstraction de la sécurité, ni de celle de ses opérateurs sur le terrain ainsi que des utilisateurs finaux. La certification **UL** obtenue par les pompes doseuses et les instruments de contrôle EMEC garantit le respect absolu de toutes les exigences générales de sécurité d'utilisation, alors que les certifications **NSF** assurent que nos pompes peuvent être utilisées en toute sécurité au contact de l'eau potable ou dans des structures de loisirs comme les piscines ou les spa.

### COMPÉTENCE ET PROFESSIONNALISME

Des performances au top, une qualité maximum et une technologie de pointe sont notre plus grand patrimoine mais pas le seul. Chaque jour nous prenons soin de quelque chose d'autre tout aussi importante: notre capital humain. Ce sont les meilleurs professionnels, ce sont des experts et des gens compétents, ce sont nos collaborateurs.

C'est pour cela que notre modèle organisationnel est conçu pour gérer de façon structurée et systémique leur sécurité et leur santé, conformément à la norme standard internationale **BS OHSAS 18001**.

### DURABILITÉ ENVIRONNEMENTALE

L'adoption d'un système de gestion environnementale conforme au standard international **ISO 14001** naît de la conscience de l'empreinte que les activités humaines laissent sur notre planète.

Notre système de gestion pour la sauvegarde de l'environnement nous permet de réduire au minimum l'impact des processus de production (avec des émissions bien en dessous des limites autorisées), des produits et des matières premières utilisés (avec la récupération d'une grande partie des matériaux provenant de déchets), également grâce à un système d'économie d'énergie qui concerne tous les secteurs de l'entreprise et à l'utilisation de sources d'énergie renouvelables.

### NOS CERTIFICATIONS



Certified to  
NSF/ANSI/CAN 50



qualityaustria  
SYSTEM CERTIFIED  
ISO 9001:2015 No. 200060  
ISO 14001:2015 No. 035280  
BS OHSAS 18001:2007 No. 020320

### NOS RÉSEAUX SOCIAUX



## Conception de produit

La conception sous-tend le processus de production, orientant chaque aspect du travail chez EMEC. Tous nos efforts sont axés sur la fourniture d'une réponse opportune, exacte et efficace aux besoins de nos clients. Les ressources allouées à notre division de conception et de développement reflètent cet engagement : il s'agit de près de 10 % du capital humain de notre société. Nos propres ingénieurs et techniciens conçoivent et élaborent les logiciels et le matériel, ainsi que les composants hydrauliques et mécaniques d'essai.

### PROFESSIONNELS D'EXCEPTION

Nos professionnels internes disposent de qualifications inégalées, acquises au cours d'années d'expérience et de dévouement. Notre équipe possède une longue expérience pratique et prend régulièrement part à la formation professionnelle continue, ce qui nous permet d'être au top dans le domaine de la manipulation de produits chimiques et des évolutions du secteur. EMEC propose à ses clients des professionnels hautement qualifiés et compétents, dont les références éprouvées et la richesse d'expérience ne sont rien de moins que de pointe.





# Production

Les normes élevées auxquelles nous livrons, sur une base quotidienne, tant nos produits que nos services, dérivent de notre dévouement sans faille à la qualité. La qualité totale est notre marque de fabrique industrielle, et la qualité est ce qui distingue nos produits de l'ensemble du marché.

## ATELIER

Avec des installations de fabrication sur place, nous sommes un cran au-dessus de la concurrence. Chez EMEC, nous sommes fiers de garantir un contrôle interne complet sur tous les aspects de la production. Autant que cela implique une responsabilité, la fiabilité du produit est notre premier engagement, celui qui ne peut être livré en externalisant la production des composants-clés du produit. Les capacités de notre atelier sont également cruciales pour la phase de conception, assurant un contrôle total sur le développement et la personnalisation des produits et des systèmes, et offrant aux clients une solution complète adaptée à leurs besoins.

## ASSEMBLAGE

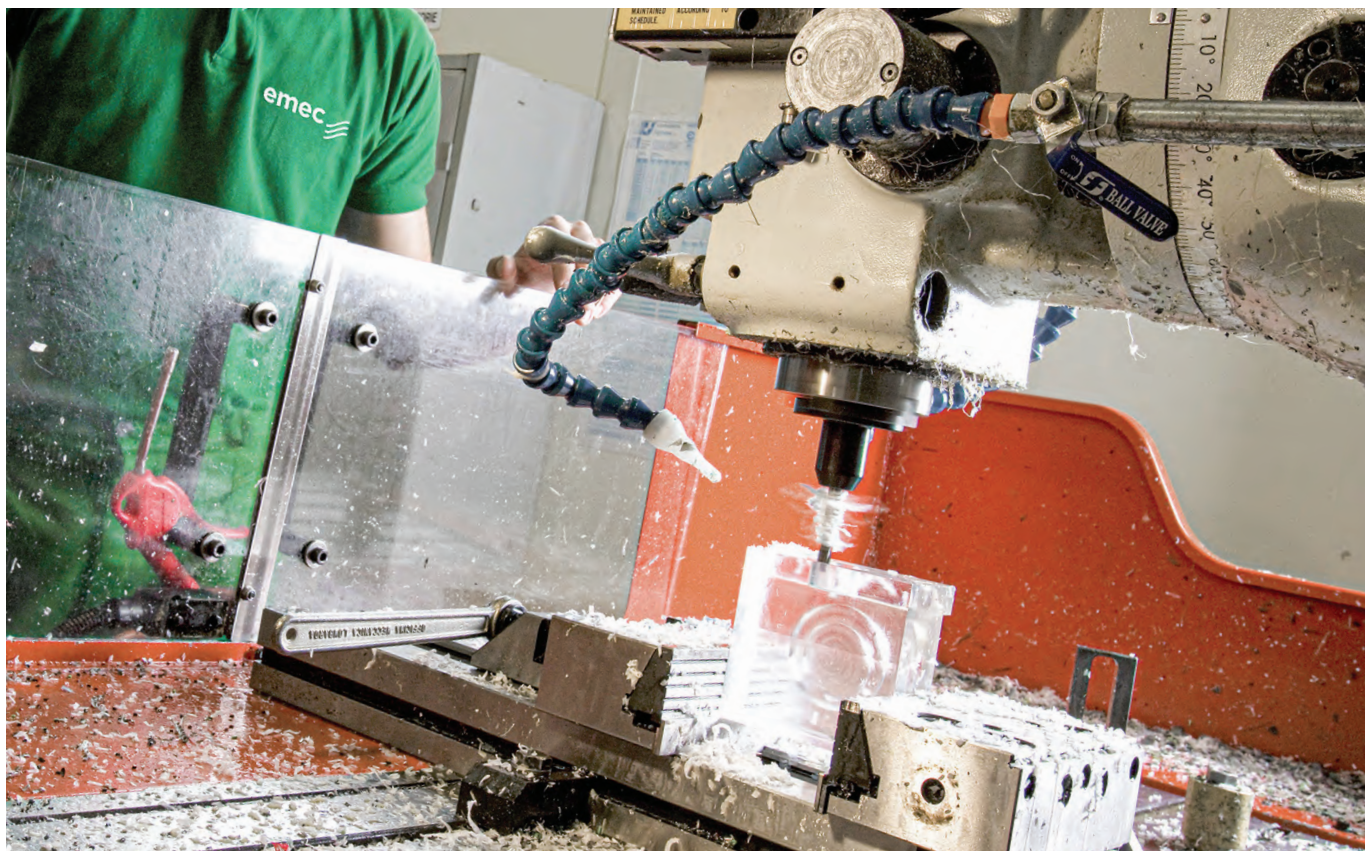
Nous tirons également parti de notre expérience et de notre savoir-faire professionnel inégalés pendant la phase délicate de l'assemblage, où les composants de haute qualité s'unissent pour former

des produits haut-de-gamme. Notre liste des composants comporte non moins de 40.000 articles : un chiffre qui, à lui seul, témoigne de l'ampleur de notre engagement aux ressources et aux normes.

## CENTRE D'ESSAI

Chez nous, la faible qualité n'est pas une possibilité. Les produits de qualité inférieure défont les efforts pour obtenir une position sur le marché, génèrent le fardeau supplémentaire des rappels de production et compromettent inévitablement le placement ultérieur du produit.

Nos efforts pour appliquer des normes d'auto-évaluation rigoureuses se reflètent dans la qualité de nos produits. Chaque composant est soumis à des essais internes rigoureux, avec trois phases de tests qui contribuent à la fiabilité du produit assemblé. Ces normes aussi strictes assurent une probabilité de dommages nettement inférieure, une durée de vie accrue et un fonctionnement optimal de nos produits.





## Ventes

Notre base de clientèle solide est la preuve de notre engagement continu à fournir des produits fiables à des standards de qualité-prix élevés. En plus de cela, nos clients peuvent compter sur notre soutien constant avant et après l'achat du produit. Nos services avant et après-vente répondent à toutes les demandes des clients concernant nos produits ainsi qu'aux besoins de personnalisation potentiels.

### RÉSEAU DE VENTE

En tant que partenaires du réseau de vente, vous n'êtes pas seulement des agents de vente mais faites partie du projet d'ensemble de EMEC. Nos directeurs commerciaux possèdent un bagage technique solide et une connaissance approfondie du cycle de production et offrent des conseils pratiques, et axés sur le client, sur notre gamme de produits. Tous nos efforts visent à offrir des solutions orientées à la personnalisation, en établissant de véritables partenariats avec nos clients. Chez EMEC, nous dépassons notre rôle en tant que fournisseurs, nous concentrant sur la résolution ainsi que la prévention des problèmes de produits.

### PERSONNALISATION

Le contrôle total de la production nous permet d'offrir à nos clients une large gamme d'options de personnalisation, allant du marquage individuel et des choix concernant les composants de produits jusqu'aux écarts importants de matériel et de logiciel par rapport aux spécifications standard du produit.

### BUREAU DE VENTE

Le service administratif de notre département des ventes s'assure que tous les aspects de l'offre de produits, de la commande jusqu'à la livraison, fonctionne bien. Toutes les questions ou problèmes survenus au cours de la fourniture sont traités en temps opportun, pour limiter au maximum les retards potentiels. La gestion efficace des demandes des clients de la part de notre bureau de vente se traduit par l'adaptation de 40 % des commandes au cours de la première phase de contact. EMEC a un taux de perte de clients proche de zéro.

### ASSISTANCE APRÈS-VENTE

Après la livraison, nous fournissons un soutien continu sur nos produits, assurant les services de maintenance sur site et d'inspection ainsi que l'assistance à distance. Notre système Max5, par exemple, nous permet de fournir aux clients basés à Sydney des mises à jour logicielles immédiates directement depuis notre bureau Rieti, via des applications informatiques à distance. Nous fournissons une assistance à la clientèle multilingue et en temps réel en dehors des horaires de bureau.







## Formation

Chez EMEC, nous comprenons parfaitement la complexité des défis en constante évolution de chaque secteur et que les produits que nous développons doivent être manipulés par un personnel qualifié et formé. Cette compréhension a inspiré la création du « Programme de formation EMEC » : un système élaboré en modules, abordant des sujets couvrant la technologie et la chimie. Nos responsables des ventes de plus haut niveau et les plus experts sont chargés de fournir la formation. Chez EMEC, nous pensons que des responsables des ventes expérimentés peuvent aller au-delà de leur rôle et offrir un service à valeur ajoutée à nos clients.

### FORMATION CIBLÉE

Toute personne ayant pris part à notre programme sait que la portée de la formation va bien au-delà de la fourniture de connaissances statiques. Les cours de formation EMEC cherchent à cibler les questions d'importance pratique, apportant des éclaircissements sur le fonctionnement de nos produits et renforçant les approches axées sur les solutions.



1. POMPES DOSEUSES
2. LOTUS - GÉNÉRATEUR DE DIOXYDE DE CHLORE
3. INSTRUMENTS DE MESURES & CONTRÔLES
4. SONDÉS & CAPTEURS
5. SOLUTIONS PERSONNALISÉES



# POMPES DOSEUSES

## PRISMA

### Moteur pas à pas

- Moteur pas à pas
- Contrôle multifonction
- Membrane haute résistance - 5 ans de garantie
- Montage horizontal
- Écran LCD,



#### MOTEUR PAS À PAS

FONCTION "SLOW MODE"

RAPPORT DE REGLAGE 1:4800

DOSAGE CONSTANT EXTERNE

AFFICHAGE MULTICOLORE

MULTIFONCTION

#### MODE DE FONCTIONNEMENT

CONSTANT | CONSTANT à commande externe

PPM | % | MA | PAUSE-TRAVAIL | HEBDOMADAIRE

MLQ | PULSE | VOLT | BATCH Externe/Manuel



**PRISMA BLUETOOTH**

Configuration disponible  
avec supplément

#### TÊTES DE POMPE



PVDF



PP



AISI316L



PMMA

#### ACCESSOIRES FOURNIS



Crépine équi-  
pée de contact  
d'alarme de  
niveau bas



Clapet d'injection  
1/2" ou 3/4"

# POMPES DOSEUSES



**Débit jusqu'à 80 l/h, pression de service jusqu'à 20 bars**

## FEATURES

Grâce au nouveau moteur pas à pas et au logiciel multifonction, les pompes doseuses PRISMA offrent un contrôle complet des vitesses de dosages et des modes de fonctionnements ainsi qu'une grande souplesse et répétabilité, répondant ainsi à des besoins d'applications particulièrement complexes. PRISMA est également équipée du contrôle de niveau bas produits, alarmes et stand-by, tandis que les modes de travail disponibles comprennent constante, constante avec entrée externe, ppm, %, mlQ, pause-travail, hebdomadaire, mA, Pulse, Volt, batch externe et batch manuel.

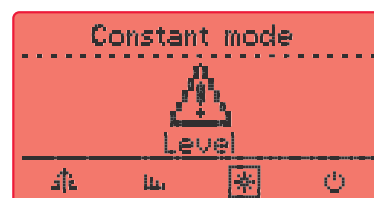
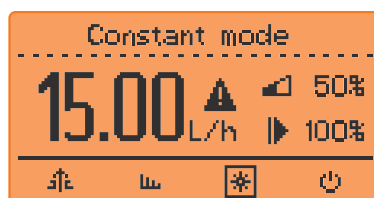
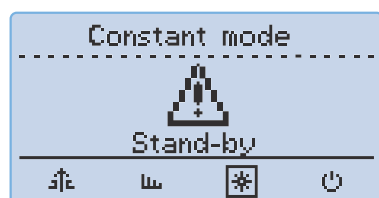
Les pompes doseuses PRISMA disposent d'un bouton de commande pour naviguer rapidement dans les menus de configuration et un grand écran pour contrôler et régler facilement les paramètres de travail. En changeant les couleurs du rétro-éclairage de l'afficheur, Prisma est capable de signaler les différents états de fonctionnements: pompe en marche (vert); stand-by (blanc); condition d'avertissement (jaune); État d'alarme (rouge).

## TURNDOWN (RAPPORT DE REGLAGE)

Les pompes PRISMA à moteur pas à pas vous permettent un contrôle ultra précis sur la vitesse de la course ce qui donne un rapport de réglage (Turndown) exceptionnel de 4800:1. Cela signifie que PRISMA, grâce à son contrôle multifonction numérique, peut diviser le processus de dosage en un maximum de 4800 étapes offrant ainsi une distribution homogène et précise du produit à doser en fonction de l'application requise.

## SLOW MODE

La polyvalence extrême des pompes doseuses PRISMA est également due à la fonction "Slow Mode". Avec le "Slow Mode" activé, vous pouvez réduire la vitesse d'aspiration à 75, 50 ou 25% de la vitesse normale, rendant plus facile, plus fiable et extrêmement précis l'amorçage et le dosage même lorsque vous devez manipuler des liquides particulièrement visqueux.



## GAMME DE DEBITS

PRESSION	DÉBIT	Tête de pompe (PVDF)	Tube d'injection (PVDF)	Tuyau d'aspiration
20 bar	1 l/h	I	4 x 6	4 x 6
25 bar	2 l/h	L	4 x 6	4 x 6
20 bar	5 l/h	L	4 x 6	4 x 6
16 bar	7,5 l/h	L	4 x 6	4 x 6
10 bar	13 l/h	M	6 x 8	6 x 8
7 bar	20 l/h	N	6 x 8	6 x 8
5 bar	28 l/h	N	8 x 10	8 x 12
4 bar	50 l/h	N	8 x 10	8 x 12
2 bar	80 l/h	N	8 x 10	8 x 12

# POMPES DOSEUSES

## Série AMS

Débit jusqu'à 60 l/h, pression de service jusqu'à 25 bars

- Réglage manuel de la longueur de course
- Purge manuelle ou automatique
- Membrane haute résistance - 5 ans de garantie
- Montage horizontal
- Tête de pompe en PVDF



- AMS MF numérique multi-fonctions
- AMS PH lecture et réglage du pH intégrés
- AMS RH lecture et régulation Redox intégrés

- AMS PLUS constant / constant 1-10  
multiplicateur 1-10  
diviseur 1-10 / 1-100 / 1-1000  
signal de courant mA
- AMS CO PLUS constant avec diviseur 1/10
- AMS CL PLUS constant avec contrôle de niveau et diviseur 1/10

### TÊTES DE POMPE



PVDF



PP



AISI316



PMMA



LPV



P

### ACCESSOIRES FOURNIS



Crépine équipée de contact d'alarme de niveau bas



Clapet d'injection 1/2" ou 3/4"



## Série KMS

Débit jusqu'à 16 l/h, pression de service jusqu'à 20 bars

- Réglage de course
- Purge manuelle ou automatique
- Membrane haute résistance - garantie 5 ans
- Montage sur pied intégré
- Tête de pompe en PVDF



- KMS DC numérique constant
- KMS MF numérique multi-fonctions
- KMS PH lecture et régulation du pH intégrés
- KMS RH lecture et régulation Redox intégrés
- KMS EN minuterie hebdomadaire et commande par électrovanne
- KMS CL lecture et régulation du chlore intégrés

- K PLUS constant / constant 1-10  
multiplicateur 1-10  
diviseur 1-10 / 1-100 / 1-1000  
signal de courant mA
- K CO PLUS constant avec diviseur 1/10
- K CL PLUS constant avec contrôle de niveau et diviseur 1/10

### TÊTES DE POMPE

### ACCESSOIRES FOURNIS



PVDF



PP



AISI316



PMMA



LPV



P



Crépine équipée de contact d'alarme de niveau bas



Clapet d'injection 1/2»

# POMPES DOSEUSES

## Série TMS

Débit jusqu'à 100 l/h, pression de service jusqu'à 20 bars

- Réglage électronique du débit
- Purge manuelle ou automatique
- Membrane haute résistance - 5 ans de garantie
- Montage mural
- Tête de pompe en PVDF



- TMS DC numérique constant
- TMS MF numérique multi-fonctions
- TMS PH lecture et régulation du pH intégrés
- TMS RH lecture et régulation du Redox intégrés

- TCO constant
- TCL constant avec contrôle de niveau

### TÊTES DE POMPE



PVDF

PP

LPV

P

### ACCESSOIRES FOURNIS



Crépine équipée de contact d'alarme de niveau bas

Clapet d'injection 1/2" ou 3/4"



## Série VMS

Débit jusqu'à 17 l/h, pression de service jusqu'à 20 bars

- Réglage électronique du débit
- Purge manuelle ou automatique
- Membrane haute résistance - garantie 5 ans
- Montage mural
- Tête de pompe en PVDF
- Modèles silencieux et ultra-silencieux également disponibles



- VMS MF** numérique multi-fonctions
- VMS PO** lecture et régulation du pH ou Redox intégrés  
Réglage des paramètres sur un menu simple
- VMS EN** minuterie hebdomadaire et commande par électrovanne en option

- VCO** constant
- VCL** constant avec contrôle de niveau

### TÊTES DE POMPE



PVDF  
Purge manuelle



PP  
Purge manuelle



PVDF  
Purge automatique



PP  
Purge automatique

### ACCESSOIRES FOURNIS



Crépine équipée de contact d'alarme de niveau bas



Clapet d'injection 1/2"



# POMPES DOSEUSES

## Série WDPHXX

Débit jusqu'à 10 l/h, pression de service jusqu'à 5 bars

- Contrôleur numérique programmable avec doubles pompes doseuses
- Montage mural
- Facilité de contrôle par bouton roue codeuse EASY-NAV
- Double tête de pompe en PVDF
- Sortie RS485 pour télégestion



WDPHRH acide (pH) et désinfectant (Redox)

WDPHCL acide (pH) et chlore

WDPHCF acide, floculant (gr/h) et sortie 230 VCA pour chlore

WDPHCA acide, anti-algues et sortie 230 VCA pour chlore

WDPHOS acide (pH) et oxygène actif

### TÊTES DE POMPE



PVDF  
Purge manuelle



PP  
Purge manuelle



PVDF  
Purge automatique



PP  
Purge automatique

### ACCESSOIRES FOURNIS



Crépine équipée de contact d'alarme de niveau bas



Clapet d'injection 1/2"



# POMPES DOSEUSES



## Série RAC

### Lavage automobile

Pompes alimentées en air comprimé  
3 modes d'installations : horizontal, mural et montage DIN  
Installation de pompes multiples (côte à côte)  
Bouton individuel de commande d'injection



- RAC Pneumatique
- RACV Pneumatique avec électrovanne
- RACP Pneumatique avec bouton d'amorçage

#### TÊTES DE POMPE



Tête de pompe Membrane

#### OPTIONS D'INSTALLATION



Rail DIN Murale Horizontale

#### ACCESSOIRES FOURNIS



Crêpine Clapet d'injection 1/2"

# POMPES DOSEUSES

## PRIUS

Débit jusqu'à 1000 l/h, pression de service jusqu'à 10 bars



### PRIUS D MF

Pompes doseuses électromécaniques

- Membrane en PTFE
- Alimentation: 230VAC
- Écran LCD, paramétrage par roue codeuse assurant une plus grande précision et aisance dans les réglages
- Double position de l'unité électronique (montage frontal ou coté)
- Mode de fonctionnement Constant, ppm, %, mlq, travail / pause, hebdomadaire, mA, pulse, V et batch
- Contrôle de niveau
- Stand-by
- MODBUS (en option)
- IP65 Motor (en option)

---

### TÊTES DE POMPE



PVDF

PP

AISI316

PVC

# POMPES DOSEUSES



## PRIUS

Débit jusqu'à 320 l/h, pression de service jusqu'à 10 bars



### PRIUS P MF

Pompes doseuses électromécaniques

- Piston en céramique ou en acier inoxydable
- Alimentation: 230VAC
- Écran LCD, paramétrage par roue codeuse assurant une plus grande précision et aisance dans les réglages
- Double position de l'unité électronique (montage frontal ou coté)
- Mode de fonctionnement Constant, ppm, %, mlq, travail / pause, hebdomadaire, mA, pulse, V et batch
- Contrôle de niveau
- Stand-by
- MODBUS (en option)
- IP65 Motor (en option)

#### TÊTES DE POMPE



PP



AISI316L

#### PISTON



CERAMIC (SIALOX96)

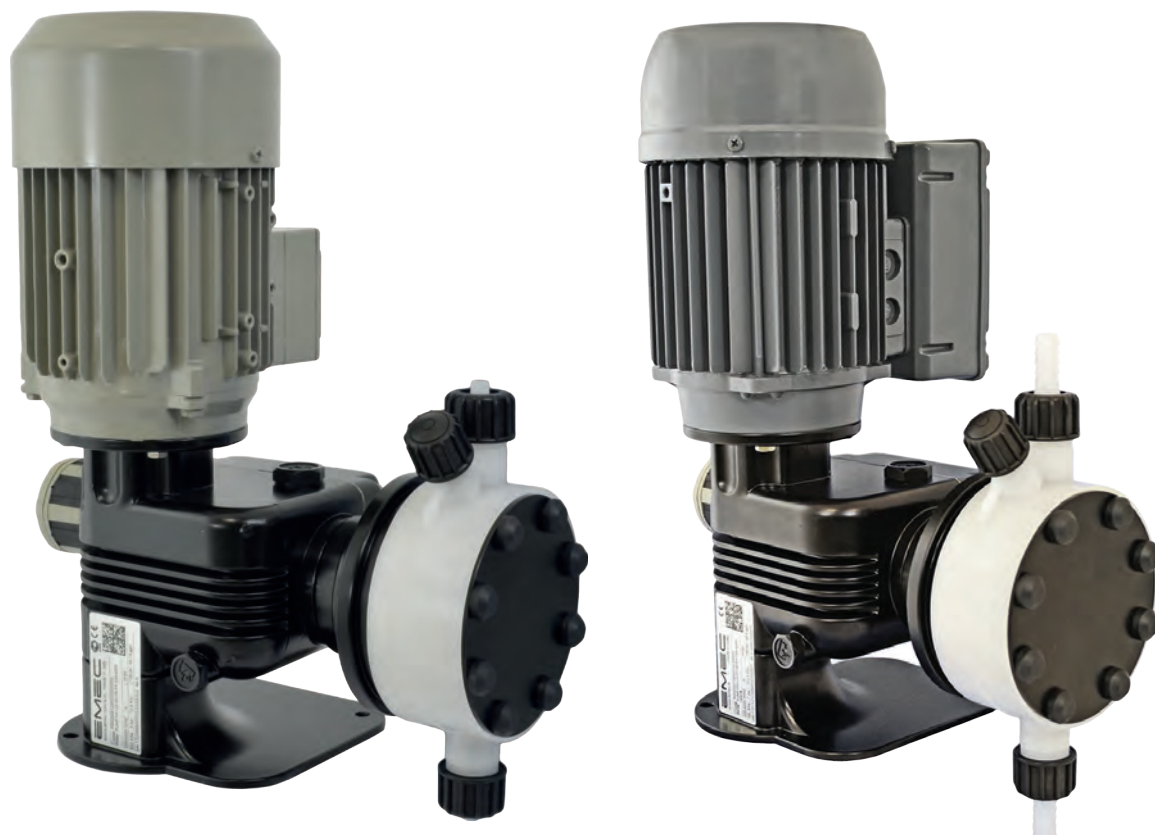


AISI420

# POMPES DOSEUSES

## PRIUS

Débit jusqu'à 1000 l/h, pression de service jusqu'à 10 bars



### PRIUS D

Pompes doseuses électromécaniques

- Membrane en PTFE pleine masse
- Réglage manuel de la longueur de course
- Moteurs monophasés ou triphasés
- Puissance des moteurs 0.18, 0.37 and 0.55 kW
- Moteurs 50 et 60 Hz
- Modèles jusqu'à 240 l/h livrés avec ses accessoires (crépines, clapets d'injection 3/4", raccord de tuyau)

---

### TÊTES DE POMPE



PVDF

PP

AISI316L

PVC

# POMPES DOSEUSES



 **PRIUS**

Débit jusqu'à 508 l/h, pression de service jusqu'à 100 bars



## PRIUS P

Pompes doseuses électromécaniques à piston

- Piston en céramique ou acier inox (AISI420)
- Tête de pompe SS et PP
- Réglage manuel de la longueur de course
- Moteurs monophasés ou triphasés
- Puissance des moteurs 0.18, 0.37 et 0.55 kW

### TÊTES DE POMPE



PP



AISI316L

### PISTON



CÉRAMIQUE (SIALOX96)



AISI420

# POMPES DOSEUSES

## PRIUS

Débit jusqu'à 146 l/h, pression de service jusqu'à 100 bars



### PRIUS D HAUTE PRESSION & PRIUS D HAUTE PRESSION ATEX 2D/2G

Pompes doseuses électromécanique

- Membrane PTFE
- Tête de pompe SS
- Carcasse en aluminium
- Réglage de course
- Retour membrane par rappel ressort
- Clapet anti-retour à bille
- Moteurs monophasés ou triphasés



---

### TÊTES DE POMPE



AISI316L



# POMPES DOSEUSES



## PRIUS

Débit jusqu'à 240 l/h, pression de service jusqu'à 10 bars



### PRIUS D ATEX & PRIUS P ATEX 2D/2G-3D/3G

Pompes doseuses électromécanique

- Clapet antiretour à double bille
- Moteur triphasé
- Membrane PTFE / Ceramique ou SS pistons
- Carcasse aluminium
- Retour membrane par rappel ressort
- Pièces hydrauliques en acier inox (AISI 316)



#### TÊTES DE POMPE (PRIUS D ATEX)

#### TÊTES DE POMPE & PISTONS (PRIUS P ATEX)





# POMPES DOSEUSES

## Accessoires pour pompes

Produits d'efficacité

### RÉSERVOIRS DE PRODUITS CHIMIQUES ET CLOISONS DE SÉCURITÉ



Réservoirs de produits chimiques réalisés en polyéthylène, résistants aux UV avec rétentions de sécurité. Pour pompes doseuses et mélangeurs.



Nos réservoirs de produits chimiques peuvent être assemblés avec :

- 1 pompe doseuse (ou 2 sans mélangeur)
- 1 mélangeur
- 1 robinet de remplissage d'eau
- 1 vanne de dégazage
- 1 ou 2 cannes d'aspiration
- 1 vanne de purge bidon
- 2 sondes de niveaux avec crépînes (sans agitateur)

Les assemblages réalisés avec deux pompes doseuses doivent utiliser une canne à double aspiration et un kit KDPV pour connecter les deux pompes.

MIXVN/8



Agitateur rapide (1400 t/min.).  
Arbre en Inox revêtu PVC,  
différentes longueurs disponibles  
(630-730 mm).  
Turbine marine, diamètre 70 mm.

MIXN/8



Agitateur lent (65/200 t/min.).  
Arbre en Inox revêtu PVC,  
différentes longueurs disponibles  
(630-730 mm).  
Turbine, 3 pâles, diamètre 150 mm.

MIXN/MAN



Mélangeur manuel.  
Arbre en PVC, différentes  
longueurs disponibles  
(450-650 et 770-1100 mm).  
Diamètre de la turbine 90 mm.

MIX « PISTON »



Mélangeur manuel.  
Arbre en PVC, différentes longueurs  
disponibles  
(450 mm).



## Accessoires pour pompes

Produits d'efficacité

LASP



Canne d'aspiration avec contrôle de niveau, pour les réservoirs jusqu'à 1000 litres.

LINI R



Lance d'injection 1/2" pour le dosage de l'hypochlorite de sodium dans l'eau dure. Auto-nettoyage. Joint torique FKM B. Corps en PVDF.

VANNE MULTI-FONCTIONS MF



Vanne multi-fonctions (pression, sécurité, anti-siphon et décharge), raccords 1/2" pour différents diamètres de tuyaux. Joint torique FKM B ou EPDM. Corps en PVDF.

SEFL



Capteur de débit avec corps en PVDF, contact C.N. et sensibilité réglable.

Max. 45°C - 25 bars

CWFA



Compteur d'eau à émetteur d'impulsion Woltmann, cadran sec.

Max. 60°C - 16 bars

CTFI



Compteur d'eau froide à émetteur d'impulsions.

Max. 30°C - 16 bars

CATFI - cadran sec

CWFAT



Compteur d'eau à émetteur d'impulsion Woltmann, cadran sec et revêtement intérieur/extérieur en PTFE.

Max. 60°C - 16 bars

CTFIT



Compteur d'eau froide à émetteur d'impulsion et revêtement intérieur/extérieur en PTFE.

Max. 30°C - 16 bars

# GÉNÉRATEUR DE DIOXYDE DE CHLORE



Le système LOTUS MINI produit injecte et régule du dioxyde de chlore pour la désinfection d'installations d'eaux.

Le dioxyde de chlore est obtenu à partir d'une réaction chimique de deux produits dilués: l'acide chlorhydrique (HCl 9%) et du chlorite de sodium (NaClO<sub>2</sub> 7.5%). Le Dioxyde de chlore produit par le LOTUS MINI est réglé pour fournir une injection proportionnelle au débit d'eau de l'installation via un paramétrage préalable d'un point de consigne. Il n'y a aucun stockage de dioxyde de chlore donc aucun risque d'émanations gazeuses, ni dangers liés à la rétention de produit concentré.

Capacité maximale de ClO<sub>2</sub> : de 8 à 20 g/h

## CARACTÉRISTIQUES

- > Entrée contrôle de flux (alarme de débit)
- > Entrée contrôle de niveau des produits chimiques (alarmes de niveaux)
- > Entrée compteur d'eau
- > Entrée Stand-by (arrêt de la fonction dosage via un ordre externe à l'appareil)
- > Information en temps réel des données de production
- > Pilotage des pompes doseuses et de leurs contrôleurs de débits (SEFL)
- > Sauvegarde permanente de toutes les données de l'appareil (avec menu de visualisation)
- > Dates de calibration & de maintenances
- > Instrument de contrôle LOTUS
- > Sonde de lecture de ClO<sub>2</sub> (LOTUS MINI SCL2 - LOTUS MINI SCL17)
- > Sonde de lecture de Température (sonde et accessoires non compris)
- > Sonde de lecture de mV (LOTUS MINI ERH)
- > Pompes de dosage de HCl (rouge) et de NaClO<sub>2</sub> (bleue)
- > Pompes pour l'eau de dilution (gris)
- > 3 capteurs de débit SEFL de sécurité
- > Vanne multi-fonctions MFKT/V (pression, sécurité, anti-siphon et décharge)
- > Chambre de réaction en PVC
- > Capot de protection en ASA (acrylonitrile styrène acrylate)
- > Protection IP65 (NEMA4x) de l'instrument de contrôle LOTUS
- > Réglage des paramètres par roue codeuse
- > Température de service : de 0 à 45°C (de 32 à 110°F)
- > Sortie en mA

## ADVANTAGES

### Production sous pression

Capacité maximale de ClO<sub>2</sub> : de 8 à 20 g/h

- > Haut degré de stabilité de la solution de dioxyde de chlore
- > Aucune perte de ClO<sub>2</sub> en raison de chambre de réaction fermée
- > Produits chimiques dilués

Disponible en option mesure par sonde ClO<sub>2</sub> (SCL2 ou SCL17) ou sonde Redox (ERH), support de sonde et filtre.

### OPTION DE DÉTECTION DE FUITE DE GAZ

LOTUS MINI avec capteur de détection de gaz

# GÉNÉRATEUR DE DIOXYDE DE CHLORE



 **LOTUS** AIR



## ADVANTAGES

### Réaction à la pression ambiante

Capacité maximale de  $\text{ClO}_2$  : 10 g/h - 30 g/h - 60 g/h

- › Injection multipoints
- › Aucune émission
- › Produits chimiques dilués

Disponible en option avec sonde  $\text{ClO}_2$  (SCL2 ou SCL17) ou Redox (ERH), avec support de sonde filtre.

OPTION DE DÉTECTION DE FUITE DE GAZ  
LOTUS AIR avec capteur de détection de gaz

LOTUS AIR produit, injecte et contrôle du dioxyde de chlore pour la désinfection de l'eau. Le dioxyde de chlore est produit dans un réacteur à partir de produits chimiques de base dilués : acide chlorhydrique (HCl 9 %) et chlorite de sodium ( $\text{NaClO}_2$  7,5 %). La solution produite est ensuite conservée à l'intérieur d'un second réservoir de stockage et dosée dans le flux d'eau en fonction de la demande. Le dosage est proportionnel au débit volumétrique.

Capacité maximale de  $\text{ClO}_2$  : de 10 à 60 g/h

## FUNCTIONS

- › Production BATCH de dioxyde de chlore
- › Dosage proportionnel
- › Injection simultanées en différents points
- › Alarmes : produits, eau, vidage
- › Entrée pour compteur
- › Entrée stand-by
- › Affichage en temps réel des données de dosage
- › Lecture de la température (sonde et accessoires non inclus)
- › Monitoring continu des pompes et des capteurs de niveau
- › Assistance programmée
- › Communication par web ERMES
- › Mesure concentration  $\text{ClO}_2$
- › Électrovanne en PVDF pour vidage chambre de réaction
- › Concentration  $\text{ClO}_2$  : 2 gr/l (0,2%)
- › Instrument de contrôle LOTUS AIR
- › 3 pompes doseuses colorées en fonction du produit: rouge pour HCl, bleue pour  $\text{NaClO}$ , gris pour  $\text{ClO}_2$  :
- › Soupape multifonctions (MFKT/V)
- › Double chambre : réaction et stockage
- › Capot de protection en ASA (Acrylonitrile Styrene Acrylate) ou fibre de verre (modèles Lotus Air 30/60)
- › Protection IP65 (NEMA4x) de l'instrument LOTUS AIR
- › Bouton rotatif « encodeur » pour le paramétrage de l'instrument
- › Température de fonctionnement: 0-45°C (32-110°F)

# GÉNÉRATEUR DE DIOXYDE DE CHLORE



LOTUS MAXI est le plus grand de la famille des générateurs de dioxyde de chlore, il est utilisé dans tous les cas où il existe un besoin de grosse production, tel que des installations de traitement des eaux de très grosses dimensions.

Le Dioxyde de chlore produit par LOTUS MAXI est configuré pour fournir une injection proportionnelle au débit d'eau de l'installation via le paramétrage préalable d'un point de consigne.

Capacité maximale de  $\text{ClO}_2$  : de 80 à 1000 g/h

## CARACTÉRISTIQUES

- › Production instantanée de  $\text{ClO}_2$
- › Dosage proportionnel du  $\text{ClO}_2$  dans le réseau d'eau à traiter
- › Entrée contrôle de flux (alarme de débit)
- › Entrée contrôle de niveau des produits chimiques (alarmes de niveaux)
- › Entrée compteur d'eau
- › Entrée Stand-by (arrêt de la fonction dosage via un ordre externe à l'appareil)
- › Information en temps réel des données de productions
- › Pilotage des pompes doseuses et de leurs contrôleurs de débits (SEFL)
- › Sauvegarde permanente de toutes les données de l'appareil (avec menu de visualisation)
- › Dates de calibration & de maintenances
- › Instrument de contrôle LOTUS
- › Pompes de dosage de HCl (rouge) et de  $\text{NaClO}_2$  (bleue)
- › Pompes pour l'eau de dilution (gris)
- › 3 capteurs de débit SEFL de sécurité
- › Vanne multifonctions MFKT/V (pression, sécurité, anti-siphon et décharge)
- › Chambre de réaction en PVC
- › Protection IP65 de l'instrument de contrôle LOTUS
- › Commande par roue codeuse
- › Température de service : de 0 à 45°C
- › Lecture de mV ou de  $\text{ClO}_2$  ou de température (sur demande)
- › Sortie en mA

## ADVANTAGES

### Réaction à une pression contrôlée

Capacité maximale de  $\text{ClO}_2$  : de 80 à 1000 g/h

- › Applications à grande échelle
- › Haut degré de stabilité de la solution de dioxyde de chlore
- › Aucune perte de  $\text{ClO}_2$  en raison de chambre de réaction fermée
- › Produits chimiques dilués

### OPTION DE DÉTECTION DE FUITE DE GAZ

LOTUS MAXI avec capteur de détection de gaz



# GÉNÉRATEUR DE DIOXYDE DE CHLORE



 **LOTUS** EASY



Le système LOTUS EASY produit, injecte et régule l'injection du dioxyde de chlore dans les installations de désinfections d'eaux.

Le dioxyde de chlore est obtenu à partir d'une réaction chimique de deux produits chimiques dilués : l'acide chlorhydrique (HCl 9%) et du chlorite de sodium (NaClO 7.5%). Le Dioxyde de chlore produit par LOTUS EASY est réglé pour fournir une injection proportionnelle au débit d'eau de l'installation via le paramétrage préalable d'un point de consigne. Il n'y a aucun stockage de dioxyde de chlore donc aucun risque d'émanations gazeuses, ni dangers liés à la rétention de produit concentré.

Enfin le LOTUS EASY offre une sécurité de fonctionnement accrue car il est conçu de manière à ce que la réaction chimique permettant de produire le dioxyde ait lieu dans une chambre spécifique.

Capacité maximale de  $\text{ClO}_2$  : de 8 à 80 g/h

## CARACTÉRISTIQUES

- › Production instantanée de  $\text{ClO}_2$
- › Dosage proportionnel du  $\text{ClO}_2$  dans le réseau d'eau à traiter
- › Entrée contrôle de niveau des produits chimiques (alarmes de niveaux)
- › Entrée compteur d'eau
- › Entrée Stand-by (arrêt de la fonction dosage via un ordre externe à l'appareil)
- › Information en temps réel des données de productions
- › Pilotage des pompes doseuses et de leurs contrôleurs de débits (SEFL)
- › Dates de calibration & de maintenances
- › Contrôle de la tension
- › Alarme de tension hors de portée
- › Stand-by
- › Entrée mA (0-20mA)

## ADVANTAGES

### Réaction à une pression contrôlée

Capacité maximale de  $\text{ClO}_2$  : de 8 à 80 g/h

- › Haut degré de stabilité de la solution de dioxyde de chlore
- › Aucune perte de  $\text{ClO}_2$  en raison de chambre de réaction fermée
- › produits chimiques dilués

# GÉNÉRATEUR DE DIOXYDE DE CHLORE



Le LOTUS ULTRA est le plus grand produit de nos générateurs de dioxyde de chlore, et est utilisé dans tous les cas où il est nécessaire une grande production, tels que les grandes usines de traitement de l'eau.

Le dioxyde de chlore est produit à partir de produits chimiques de base concentrés : le procédé acide-chlorite par l'acide chlorhydrique (HCl 33%) et le chlorite de sodium (NaClO<sub>2</sub> 27%).

Le dioxyde de chlore produit par le LOTUS ULTRA est réglé pour être proportionnel au débit d'eau en circulation ou basé sur un point de consigne, et est ensuite dosé dans le débit d'eau.

Capacité maximale de ClO<sub>2</sub>: 2000 g/h

## CARACTÉRISTIQUES

- > Production instantanée de ClO<sub>2</sub>
- > Dosage du ClO<sub>2</sub> en mode proportionnel
- > Entrée de contrôle de flux (alarme de débit)
- > Commandes de niveau du réservoir (alarmes de niveau)
- > Entrée du compteur d'eau
- > Entrée Stand-by
- > Données de production en temps réel
- > Pompes et surveillance des capteurs de débit par un SEFL
- > Stockage permanent des données avec journal de données système (dans le menu Journal)
- > Date d'échéance du service
- > Instrument de contrôle LOTUS
- > Pompes de dosage HCl (rouge) et NaClO<sub>2</sub> (bleu)
- > 2 pompes pour l'eau de dilution (gris)
- > 4 capteurs de débit SEFL comme sécurité
- > MFKT / V vanne multifonction comme pression, sécurité, anti-siphon et vanne de purge
- > Chambre de réaction en PVDF
- > Protection IP65 (NEMA4x) de l'instrument de contrôle LOTUS
- > Contrôle de roue ENCODER
- > Température de fonctionnement: 0-45 ° C (32-110 ° F)
- > sortie mA
- > Lecture de la sonde ClO<sub>2</sub>
- > Lecture de la sonde de température (sonde et accessoires non inclus)

## AVANTAGES

### Production sous pression

Capacité maximale de ClO<sub>2</sub>: 2000 g/h

- > Haut degré de stabilité de la solution de dioxyde de chlore
- > Aucune perte de ClO<sub>2</sub> en raison de chambre de réaction fermée
- > Produits chimiques dilués

Disponible en option mesure par sonde ClO<sub>2</sub> (SCL2 ou SCL17) ou sonde Redox (ERH), support de sonde et filtre.

### OPTION DE CAPTEUR DE GAZ

LOTUS ULTRA avec détection de capteur de gaz.





# INSTRUMENTS

## CENTURIO PRO - TOWER - POOL

10 canaux

Traitement de l'eau  
Tours de refroidissement  
Désinfection de piscines



### JUSQU'À 10 CANAUX (6 ANALOGUES)

CONDUCTIVITÉ - CONTACT OU INDUCTIF

pH

RÉDOX

CHLORE

TRACEURS

ENTRÉE mA

TURBIDITÉ

POTENIOSTATIQUE

OXYGÈNE DISSOUS

ÉMETTEUR DE NIVEAU LASER

CORROSION

### COMMANDE A DISTANCE

PARAMÈTRES DE LECTURE ET DE REGULATION EN TEMPS RÉEL

PARAMÈTRES - EXPORTATION ET IMPORTATION

MISE À JOUR À DISTANCE DU LOGICIEL

L'évolution de la technologie ne peut améliorer votre expérience de travail que lorsque vous en avez le contrôle total. CENTURIO est l'instrument de contrôle conçu par EMEC pour vous offrir la meilleure expérience de travail dans le contrôle multiparamètre des systèmes de dosage avec la facilité et la sécurité dont vous avez besoin. Le matériel et les logiciels haute performance de CENTURIO permettent un contrôle simultané et complet de tous les paramètres de mesure principaux, tout en vous donnant accès à un ensemble riche de fonctions et d'options de connexion qui améliorent et simplifient réellement votre travail.

La série CENTURIO comprend: **CENTURIO PRO**, une solution vraiment complète adaptée à chaque application; **CENTURIO TOWER**, un système de contrôle spécifique pour le traitement de l'eau des tours de refroidissement ; **CENTURIO POOL**, spécifique pour le traitement de l'eau de piscine.

#### HARDWARE

- Grand écran LCD 4,3 "couleur
- Écran tactile
- Microprocesseur ARM A5 hautes performances
- Stockage de grande capacité du journal

#### LOGICIEL

- Gestion à distance ERMES
- Multi-langues
- Logiciel multi plate-formes
- Communication par WIFI - 3G - ETHERNET - MODBUS
- Haute performance avec le système d'exploitation LINUX

#### PARAMÈTRES

- 10 canaux modulaires à combiner
- Modbus TCP / IP et module RTU inclus
- Module ETHERNET inclus
- Module USB inclus
- Module WIFI ou 3G en option
- Module d'entrée 0-20 mA en option pour contrôler différents paramètres à distance

#### CONCEPTION

- Boîtier dessiné par GIUGIARO design
- Nouveau système "Montage facile"
- Conçu pour le montage sur canalisations
- Ouverture avec fermeture à glissière latérale et vis imperdables



## Série LD multi-canal & PLUS

2 canaux plus 1 pour la température

- Traitement de l'eau
- Tours de refroidissement
- Dosage chimique au niveau industriel
- Épuration
- Agriculture
- Désinfection de piscines



### Configuration des paramètres en usine.

- pH
- Potentiel Redox
- Chlore/Brome
- Conductivité
- Conductivité inductive
- Dioxyde de chlore
- Peroxyde d'hydrogène
- Ozone
- Acide peracétique
- Turbidité

Contrôleur pour l'acide (pH) et un second paramètre. Roue avec commande « EASY-NAV », contrôle de débit, commande locale et à distance, communication web avec ERMES, stockage permanent de données avec journal du système, sonde de température PT100, entrée de veille. Alarmes : sondes endommagées - dosage maximal - seuil - niveaux - débit - lecture. Retard programmable du démarrage du dosage (jusqu'à 60 minutes), dosage de priorité, menu de lecture des sondes, vérification des sondes, visualisation des lectures de plusieurs sondes. Modes de fonctionnement : on/off, proportionnel par impulsions, PWM proportionnel et PWM fixe. Activité de dosage automatique ou manuel, sélection du chlore/brome avec EBR (LDPHCL), contrôle de la pompe à flocculant, sortie mA (en option).

### Options :

- USB pour l'enregistrement du journal de données
- Sortie de courant (0/4 - 20 mA)
- Ethernet
- Modem 2G/3G
- module WIFI
- protocole MODBUS

### PLUS Features:

- 5 relais (2 points de consigne; alarme; nettoyage sonde; circulateur)
- Nettoyage sonde
- PID

- LDPHRH** pH (0÷14) - Potentiel Redox (0÷1000 mV) - °C (0÷200)
- LDPHCL\*** pH (0÷14) - Chlore (0÷10 mg/l Cl<sub>2</sub>) - °C (0÷200)
- LDPHBR** pH (0÷14) - Brome (0÷10 mg/l Br) - °C (0÷200)
- LDPHO2** pH (0÷14) - O<sub>2</sub> (0÷200 mg/l H<sub>2</sub>O<sub>2</sub>) - °C (0÷200)
- LDPHCD** pH (0÷14) - Conductivité (en fonction de la sonde) - °C (0÷200)
- LDPHCDIND** pH (0÷14) - Conductivité inductive (0÷3 mS|0÷30 mS|0÷300 mS) - °C (0÷99,9)
- LDPHETORB2** pH (0÷14) - Turbidité (0÷4000 NTU) - °C (0÷40)

LD - Configurations personnalisées sur demande du client.

\* Sur la commande, prière de spécifier les paramètres et le modèle de sonde de chlore.

# INSTRUMENTS

## Série LDS-LDS PLUS encodeur

1 canal plus 1 pour la température

- Traitement de l'eau
- Tours de refroidissement
- Dosage chimique au niveau industriel
- Épuration
- Agriculture
- Désinfection de piscines



Configuration des paramètres en usine.

- pH
- Potentiel Redox
- Chlore/Brome
- Conductivité
- Conductivité inductive
- Dioxyde de chlore
- Peroxyde d'hydrogène
- Ozone
- Acide peracétique
- Turbidité
- Oxygène dissous

Bouton avec commande « EASY-NAV », contrôle de débit, commande locale et à distance, communication web avec ERMES, stockage permanent de données avec journal de système, sonde de température PT100, entrée de veille, alarmes (sondes endommagées - dosage maximal - seuil - niveaux - débit), retard programmable du démarrage du dosage (jusqu'à 60 minutes), dosage de priorité, compensation automatique de la température, menu de lecture de la sonde (LDSCDIND), modes de fonctionnement (on/off, proportionnel par impulsions, PWM proportionnel et PWM fixe), activité de dosage automatique ou manuel, sortie mA (en option).

### Options pour LDS et LDS PLUS:

- USB pour l'enregistrement du journal de données
- Sortie de courant (0/4 - 20 mA)
- Ethernet
- Modem 2G/3G
- module WIFI
- protocole MODBUS

### PLUS Features:

- 5 relais (2 points de consigne; alarme; nettoyage sonde; circulateur)
- Nettoyage sonde
- PID

- LDSPH -LDSPH PLUS** pH (0÷14) - °C (0÷200)
- LDSRH -LDSRH PLUS** Potentiel Redox (0÷1000 mV) - °C (0÷200)
- LDSCl -LDSCl PLUS** Chlore (0÷10 mg/l Cl<sub>2</sub>) - °C (0÷200)
- LDSCD -LDSCD PLUS** Conductivité (en fonction de la sonde) - °C (0÷200)
- LDSCDIND -LDSCDIND PLUS** Conductivité inductive (0÷3 mS|0÷30 mS|0÷300 mS) - °C (0÷99,9)
- LDSETORB2 -LDSETORB2 PLUS** Turbidité (0÷4000 NTU) - °C (0÷40)
- LDSTRC -LDSTRC PLUS** Florescence (0÷9999 PPM) - °C (0÷200)
- LDSFR -LDSFR PLUS** Fluor (1E-5÷1M) - Concentration (0-300 ppm) - °C (0÷60)



## Série MTOWER

Jusqu'à 3 canaux

Tours de refroidissement



### Caractéristiques

- Contrôle de purge via la conductivité
- 2 minuteries pour les biocides
- Pré-vidange
- Verrouillage de purge

### Configuration des paramètres en usine.

- pH
- Potentiel Redox
- Chlore
- Conductivité ou conductivité inductive
- Température

Facilité de contrôle par roue codeuse avec rotation « EASY-NAV », affichage d'alimentation en courant et de purge, commande locale et à distance, communication web avec ERMES, vue multiple simultanée pour la lecture des sondes, stockage permanent de données avec journal du système, entrée de veille, sortie mA (en option). Modes de fonctionnement : on/off, proportionnel par impulsions, PWM proportionnel et PWM fixe. Pré-vidange : réduction de la conductivité du système d'eau avant le dosage de biocide.

Purge : contrôle de décharge sur les valeurs de conductivité. Verrouillage : vanne de refoulement verrouillée pendant un temps réglable (après le dosage des biocides). Temporisation : temps d'ouverture maximal des vannes de refoulement, retard programmable du démarrage du dosage (jusqu'à 99 minutes), compensation de température PT100. Alarmes : conductivité (élevée/faible), temporisation de décharge (conductivité non atteinte après l'horaire réglé), niveau de produit, débit, activité du compteur, non-rétablissement de l'eau.

### Options :

- Sonde de conductivité inductive
- USB pour l'enregistrement du journal de données
- Sortie de courant (0/4 - 20 mA)
- Ethernet
- Modem 2G/3G
- module WIFI
- protocole MODBUS

### MODÈLES À 3 CANAUX

**MTOWER PLUS CD/PH/CL** : contrôleur de conductivité, de pH et de chlore

**MTOWER PLUS CD/PH/RH** : contrôleur de conductivité, de pH et de potentiel Redox

### MODÈLES À 2 CANAUX

**MTOWER CD/PH** : contrôleur de conductivité et de pH

**MTOWER CD/RH** : contrôleur de conductivité et de potentiel Redox

**MTOWER CD/CL** : contrôleur de conductivité et de chlore

### MODÈLES À 1 CANAL

**MTOWER CD** : contrôleur de conductivité

# INSTRUMENTS

## Instrument de panneau

1 canal plus 1 pour la température

- Traitement de l'eau
- Tours de refroidissement
- Dosage chimique au niveau industriel
- Épuration
- Agriculture
- Désinfection de piscines

### JA PRO

MONTAGE EN RACK 96x48 LECTURE SIMPLE



- JA PRO PH pH
- JA PRO RH Rédox
- JA PRO CL Chlore (chlore total, chlore libre), dioxyde de chlore, peroxyde d'hydrogène, ozone, brome, acide paracétique
- JA PRO CD Conductivité
- JA PRO CD IND Conductivité inductive

Les instruments de contrôle JA PRO sont une série de systèmes de lecture simple à montage en rack (96x96) avec lecture de température, module mA et modbus natif. On / Off, impulsif proportionnel et PID sont les principaux modes de fonctionnement.

Il peut régler et surveiller: pH, Rédox, chlore (selon la sonde: chlore total, chlore libre, dioxyde de chlore, peroxyde d'hydrogène, ozone, brome ou acide paracétique) et conductivité avec plage automatique et sonde / produit sélectionné (Ohm - H<sub>3</sub>PO<sub>4</sub> - H<sub>2</sub>SO<sub>4</sub> - HNO<sub>3</sub> - HCl - NaOH - NaCl - TDS / PPM) pour de meilleurs résultats. Les sondes ne sont pas incluses.

### Features

- 2 points de consigne (on / off, proportionnel)
- alarme de débit,
- capteur de débit
- entrée stand-by
- sortie 0-20 mA ou 4-20 mA
- mode proportionnel à la valeur de lecture et programmable dans la plage de lecture
- sortie d'alarme
- Module mA
- Mode de Communication Modbus

### Options

- Alimentation basse tension 9-12VDC ou 18-24VDC
- Couvercle de protection IP54





## Instrument de panneau

1 canal plus 1 pour la température

Traitement de l'eau  
Tours de refroidissement  
Dosage chimique au niveau industriel  
Épuration  
Agriculture  
Désinfection de piscines

### J DIGITAL

MONTAGE EN RACK 96x48 LECTURE SIMPLE



- J DIGITAL PH pH
- J DIGITAL RH Rédox
- J DIGITAL CL Chlore (chlore total, chlore libre), dioxyde de chlore, peroxyde d'hydrogène, ozone, brome, acide paracétique
- J DIGITAL CD Conductivité
- J DIGITAL O3 Ozone
- J DIGITAL CLO2 Dioxyde de chlore
- J DIGITAL TEMP Température

Les instruments de commande J DIGITAL sont une série de systèmes de lecture individuelle de montage sur rack (96x48) qui répondent à de nombreuses applications. Il peut définir et surveiller : pH, ORP, chlore ( en fonction de la sonde : chlore total, chlore libre, dioxyde de chlore, peroxyde d'hydrogène, ozone, brome ou acide peracétique), conductivité, ozone, oxygène dissous, dioxyde de chlore et température. Les sondes en sont pas incluses.

Les modèles J DIGITAL ont : 2 points de réglage (on/off, proportionnel), alarme du débit, entrée de stand-by du capteur de flux, sortie proportionnelle de 0-20 mA ou 4-20 mA pour lire la valeur et programmable dans la plage de lecture.

Couvercle de protection IP54 disponible.

### DIN DIGITAL

MONTAGE EN RACK (6 modules) LECTURE UNIQUE



- DIN DIGITAL PH pH
- DIN DIGITAL RH Rédox
- DIN DIGITAL CL Chlore (chlore total, chlore libre), dioxyde de chlore, peroxyde d'hydrogène, ozone, brome, acide paracétique
- DIN DIGITAL CD Conductivité
- DIN DIGITAL O3 Ozone
- DIN DIGITAL CLO2 Dioxyde de chlore
- DIN DIGITAL TEMP Température

Les instruments de commande DIN DIGITAL sont une série de système de lecture individuelle de montage sur rail (6 modules) qui répondent à des nombreuses applications. Il peut définir et surveiller : pH, ORP, chlore ( en fonction de la sonde : chlore total, chlore libre, dioxyde de chlore, peroxyde d'hydrogène, ozone, brome ou acide peracétique), conductivité, ozone, oxygène dissous, dioxyde de chlore et température. Les sondes en sont pas incluses.

Les modèles DIN DIGITAL ont : 2 points de réglage (on/off, proportionnel), alarme du débit, entrée de stand-by du capteur de flux, sortie proportionnelle de 0-20 mA ou 4-20 mA pour lire la valeur et programmable dans la plage de lecture.

# INSTRUMENTS

## ERMES

Logiciel pour la gestion complète à distance et le contrôle des instruments

### AVANTAGES

- réduit les interventions sur l'installation et les inspections
- fournit des rapports sur l'état actuel des dispositifs et des connexions du réseau (sondes, sorties, alarmes, consignes)
- notifie immédiatement les alarmes par SMS ou e-mail
- génère un rapport actualisé de tous les instruments de l'installation
- peut afficher le journal d'activité des instruments sous forme de graphiques et de tableaux, et peut les télécharger sur votre PC au format Excel ou Pdf



### COMMENT ERMES FONCTIONNE-T-IL ?

Allez sur le site web [www.ermes-server.com](http://www.ermes-server.com) et, après que vous soyez enregistré, configurez vos installations.

Les instruments EMEC avec une configuration Ethernet ou 2G/3G seront immédiatement connectés et disponibles pour être commandés à distance. En outre, avec ERMES vous pouvez recevoir des messages d'alarme via e-mail, avec différentes options de rapport sur l'état de l'appareil. Si votre appareil dispose d'une configuration GSM/GPRS, vous pouvez recevoir le rapport par SMS sur votre portable. Tous les derniers contrôleurs EMEC sont adaptés aux instruments ERMES suivants :

- CENTURIO TOWER
- MAX5
- LD MULTICANAL
- LD AVEC ROUE CODEUSE
- MTOWER
- WD
- JA



## CONFIGURATIONS DISPONIBLES POUR LES INSTRUMENTS DE CONTRÔLE



### BASIC

- › Sortie RS485 pour connecter d'autres instruments EMEC



### ETHERNET

- › Sortie RS485 pour connecter d'autres instruments EMEC
- › Connexion LAN à l'appli web ERMES
- › Messages d'alarme via e-mail



### 3G

- › Sortie RS485 pour connecter d'autres instruments EMEC
- › Connexion 3G à l'appli web ERMES
- › Messages d'alarme via e-mail
- › Messages d'alarme via SMS



### WIFI

- › Sortie RS485 pour connecter d'autres instruments EMEC
- › Connexion WIFI à l'appli web ERMES
- › Messages d'alarme via e-mail



### USB

- › Sortie RS485 pour connecter d'autres instruments EMEC
- › Connexion USB pour le téléchargement de fichiers journaux à afficher sur l'appli web ERMES



### MODBUS

- › Connexion à d'autres instruments PLC via RS485 ou TCP/IP pour la lecture et la modification des paramètres

## COMMENT SÉLECTIONNER UNE CONFIGURATION

CONFIGURATION	CARACTÉRISTIQUES	TYPE DE CONNEXION	PRÉ-REQUIS	FONCTIONS
BASIQUE	/	Réseau avec contrôleur local	/	Liaison RS485 aux instruments EMEC/PC
USB AVANCÉE	USB	Téléchargement du journal de données du contrôleur vers la clé USB	/	Liaison RS485 aux instruments EMEC/PC Enregistrement du journal de données sur clé USB
ETHERNET	LAN	Commande à distance via APP WEB (www.ermes-server.com) ou par APP sur PC	LAN (RJ-45)	Liaison RS485 aux instruments EMEC/PC App Web ERMES (PC, smartphone, tablette), messages d'alarme par e-mail
2G/3G	MOBILE	Commande à distance via APP WEB (www.ermes-server.com) ou par APP sur PC	Couverture de réseau	Liaison RS485 aux instruments EMEC/PC App Web ERMES (PC, smartphone, tablette), messages d'alarme par SMS ou e-mail
WIFI	WIFI	Commande à distance via APP WEB (www.ermes-server.com) ou par APP sur PC	Couverture de réseau	Liaison RS485 aux instruments EMEC/PC App Web ERMES (PC, smartphone, tablette), messages d'alarme par e-mail
MODBUS	PLC	Gestion via PLC	/	Sortie pour connexion à PLC pour lire ou modifier les paramètres

Vous pouvez PERSONNALISER les configurations par l'ajout de modules externes.

Les configurations mixtes permettent de connecter des instruments au logiciel ERMES de multiples façons : directement, localement et à distance.

Ces configurations étendent la capacité de connexion.

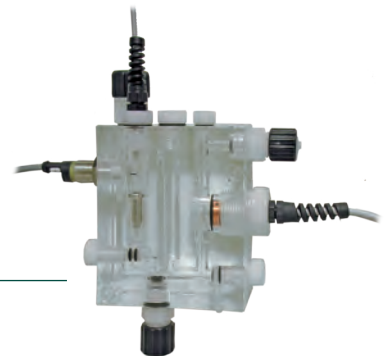
Si vous utilisez déjà des instruments EMEC et souhaitez utiliser l'application web ERMES, veuillez contacter notre service client.

# SYSTÈMES DE MESURE

## SONDES

### SCL - Cellules ampérométriques fermées

Chlore libre (organique et inorganique) en eau douce, chlore total, dioxyde de chlore, peroxyde d'hydrogène, ozone, acide peracétique, brome.



### ECL - Cellules ampérométriques ouvertes

Chlore libre (organique et inorganique) en eau douce et en eau salée.

### EPH - Sondes de pH

Température de fonctionnement max. 70°C  
Pression de service max. 7 bars



### ERH - Sondes de potentiel Redox

Température de fonctionnement max. 70°C  
Pression de service max. 7 bars

### EOLUM - Sondes d'oxygène dissous

Température de fonctionnement max. 50°C  
Pression de service max. 10 bars



### ETORB2 - Sonde de turbidité

Température de fonctionnement max. 40°C  
Pression de service max. 2 bars

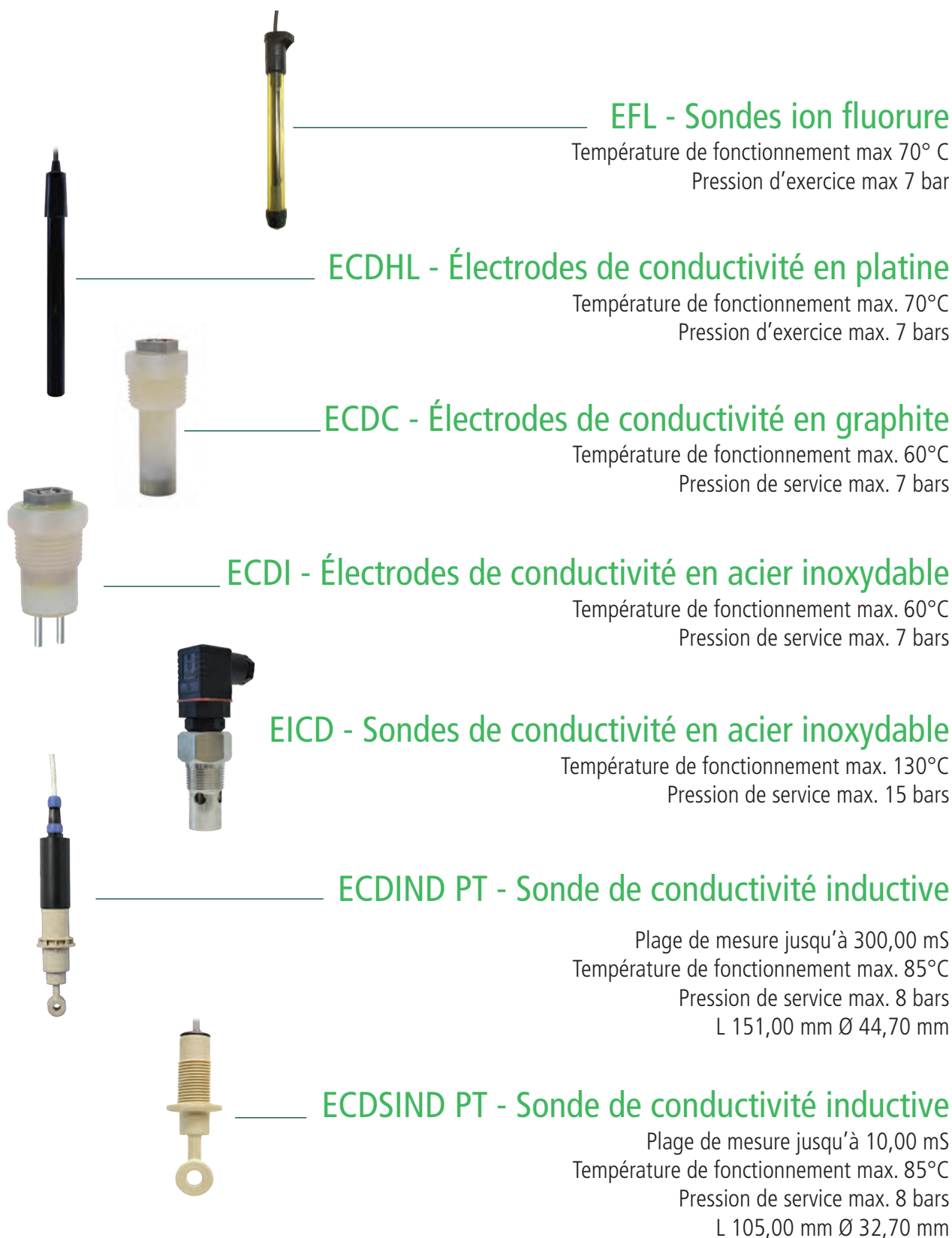
### ETRC2 - En ligne Fluorometer

Température de fonctionnement max. 50°C  
Pression de service max. 7 bars





## SONDES



### EFL - Sondes ion fluorure

Température de fonctionnement max 70° C  
Pression d'exercice max 7 bar

### ECDHL - Électrodes de conductivité en platine

Température de fonctionnement max. 70°C  
Pression d'exercice max. 7 bars

### ECDC - Électrodes de conductivité en graphite

Température de fonctionnement max. 60°C  
Pression de service max. 7 bars

### ECDI - Électrodes de conductivité en acier inoxydable

Température de fonctionnement max. 60°C  
Pression de service max. 7 bars

### EICD - Sondes de conductivité en acier inoxydable

Température de fonctionnement max. 130°C  
Pression de service max. 15 bars

### ECDIND PT - Sonde de conductivité inductive

Plage de mesure jusqu'à 300,00 mS  
Température de fonctionnement max. 85°C  
Pression de service max. 8 bars  
L 151,00 mm Ø 44,70 mm

### ECDSIND PT - Sonde de conductivité inductive

Plage de mesure jusqu'à 10,00 mS  
Température de fonctionnement max. 85°C  
Pression de service max. 8 bars  
L 105,00 mm Ø 32,70 mm

# INSTRUMENTS

## ACCESSOIRES POUR SONDES

### NPED



Supports pour sondes hors ligne.  
Température de fonctionnement  
0°/50°C  
Pression maximale 5 bars

### PEF



Supports pour sondes  
hors ligne pour les cellules  
ampérométriques fermées.

### PEL



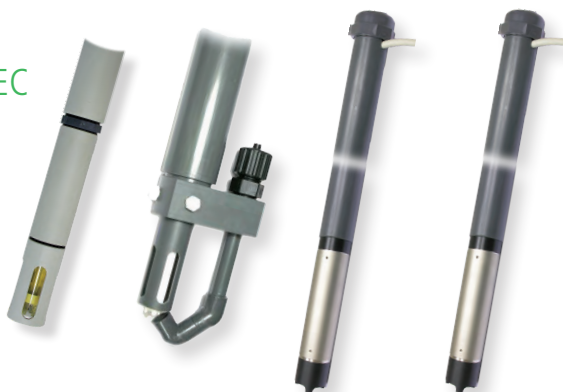
Supports pour sondes en ligne.

### NFIL



Filtres.  
Température maximale 60°C  
(30°C NFIL/CA)  
Degré de filtration 60 µ / 150 µ

### PEC



Supports pour sondes d'immersion.  
Système d'auto-nettoyage à l'eau ou à l'air comprimé en option  
(commande automatique ou manuelle).

### COLLECTEUR



Avec capteur de débit ainsi  
qu'un logement pour la sonde  
de conductivité.  
Vanne motorisée en option,  
deux points d'injection et sondes  
de mesure supplémentaires.

Pression maximale 8 bars  
Température maximale 75°C

### SOLUTIONS TAMPON



Solutions tampon pour  
l'étalonnage des sondes.





## STATION DE MÉLANGE ET DE DOSAGE & SKIDS

### STATION DE MÉLANGE ET DE DOSAGE

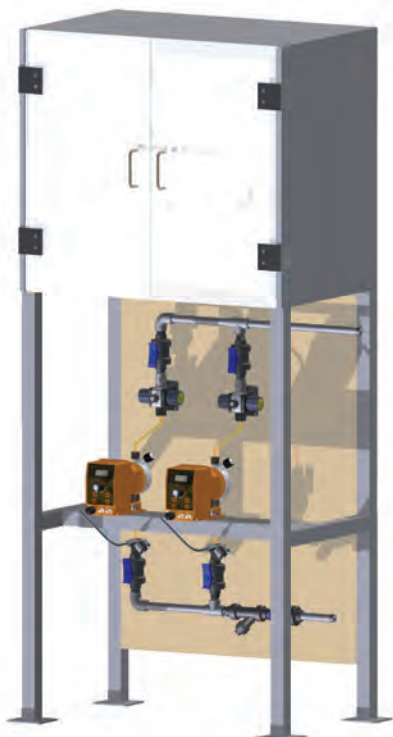


Stockage, dosage, tous les réglages en un seul système.  
Les stations de dosage sont assemblées de sorte à inclure :

- > Des pompes doseuses
- > Des lances d'aspiration
- > Agitateur
- > Une vanne d'appoint d'eau
- > Une vanne de purge de bidon

Les stations de dosage sont des solutions complètes prêtes à l'emploi.

### INSTALLATIONS SUR PATINS OU DANS DES ARMOIRES SUR MESURE



Le skid en plastique ou en acier inoxydable est conçu et construit en fonction des besoins du client. En plus de la solution sur skids, il est possible de créer des installations de dosage en armoire, avec surveillance par écran déporté ou par fenêtre transparente.

Panneaux de commande électriques conçus pour contrôler toute la solution assemblée.

Le produit final comprend les branchements électriques et la tuyauterie permettant la mise en service de l'installation.

# SOLUTIONS PERSONNALISÉES

## POOLBRAVO



Une solution tout-en-un, facile à utiliser et très précise Dans l'objectif d'éliminer le besoin d'interventions manuelles sur l'eau de piscine et pour réduire la consommation de produits chimiques. De plus, sa couverture rend le POOL BRAVO approprié à n'importe quel contexte d'installation et, en plus permet de se protéger contre la chute accidentelle de liquide, en préservant à la fois la propreté des composants internes et leur intégrité.

Le POOLBRAVO est un produit clé en main qui peut être configuré pour gérer immédiatement deux des principaux paramètres concernant le traitement de l'eau dans les piscines, afin d'optimiser le dosage des produits chimiques nécessaires.

Une lumière LED colorée est installée sur le porte-sonde PEF afin de signaler rapidement, via une ouverture sur le couvercle, des états de fonctionnement spécifiques ou des alarmes éventuelles en fonction de la couleur de la lumière. Les pompes doseuses EMEC série V complètent le système de dosage POOL BRAVO. IL est également équipé d'un contrôle PID d'auto-apprentissage, capable d'interpréter les paramètres de l'eau de la piscine afin de régler automatiquement la quantité de produits chimiques à doser.



POOL BRAVO  
+ POMPE ACIDE  
+ POMPE CHLORE



POOL BRAVO  
+ POMPE ACIDE  
+ POMPE CHLORE  
+ POMPE ANTI-ALGUES



POOL BRAVO  
+ POMPE ACIDE  
+ POMPE CHLORE  
+ POMPE FLOCCULANTE

TOUS DISPONIBLES AVEC CELLULE AMPLÉMÉTRIQUE OUVERTE ECL6 ET CELLULE AMPEROMÉTRIQUE FERMÉE AVEC SCL3



# SOLUTIONS PERSONNALISÉES

## ANTI-LÉGIONELLE

Désinfection des lignes d'eau chaude sanitaire

| Facilité d'entretien

| Réamorçage automatique

| Solutions conçues sur mesure

| Panneaux personnalisés pour traitements spécifiques

| Commande à distance



Exemple de panneau



## PISCINES ET SPAS

Système complet pour une protection fiable

| Mesure et contrôle de multiples paramètres

| Systèmes complets de dosage et de contrôle du pH, du potentiel Redox, du chlore libre, du chlore, du chlore combiné, de la température, du brome, de l'ozone, du floculant et de l'algicide

| Dosage du parfum et des essences, systèmes de désinfection pour pédiluves, système de déchloration pour les eaux de rejets de nettoyage des filtres, mesure et contrôle du pH et de l'oxygène actif

| Commande à distance



Exemple de panneau



# SOLUTIONS PERSONNALISÉES

## EAUX POTABLES ET USÉES

Traitement de l'eau pour une eau plus claire, plus sûre, ayant un meilleur goût et une meilleur odeur

- | Système de chloration
- | Pré-traitement et désinfection finale des eaux potables
- | Désinfection à l'hypochlorite de sodium ou à l'hypochlorite de calcium
- | Surveillance en temps réel
- | Commande à distance

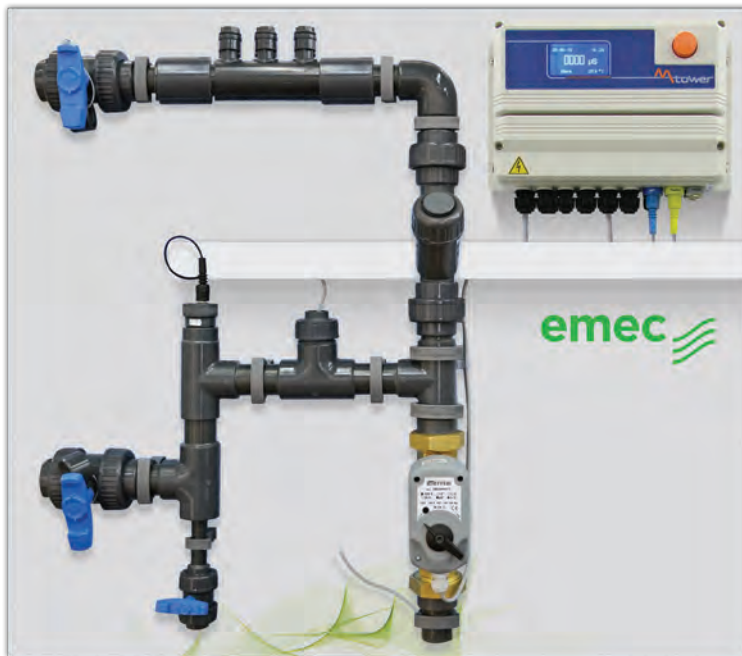


Panneau d'exemple





## TOURS DE REFROIDISSEMENT



- Tours de refroidissement et traitement  
des eaux industrielles
- | Système de mesure efficace
  - | Rapport mensuel complet
  - | Contrôle précis de la conductivité
  - skids pré-assemblés
  - | Commande à distance

Panneau d'exemple



Panneau d'exemple







cod. 20200520



EMEC FRANCE - 51 rue du moulin - 60000 Tillé - France

T. +33 (0)3 44 46 81 89 F. Fax. +33 (0)9 70 30 02 12

contact@emecfrance.fr - [www.emecpumps.com/fr](http://www.emecpumps.com/fr)