

SIMPLE
AS WATER

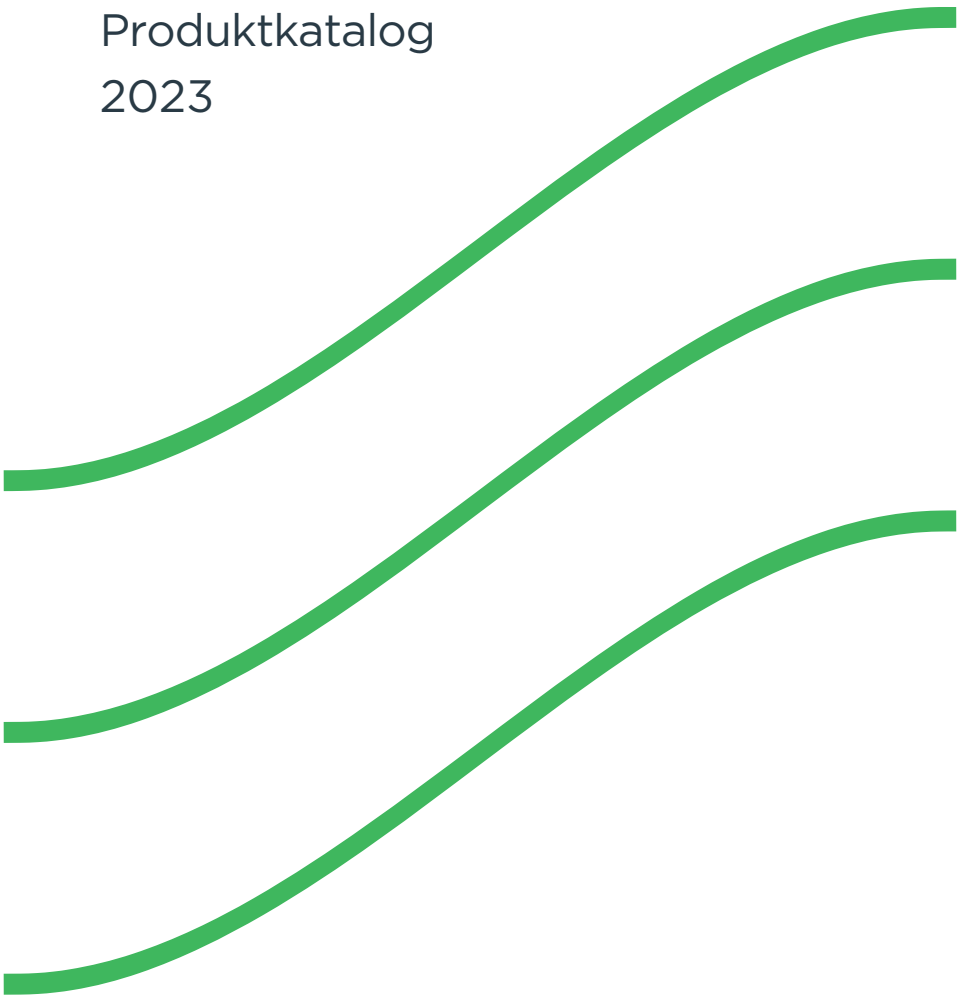
Produktkatalog

emec® 



SIMPLE AS WATER

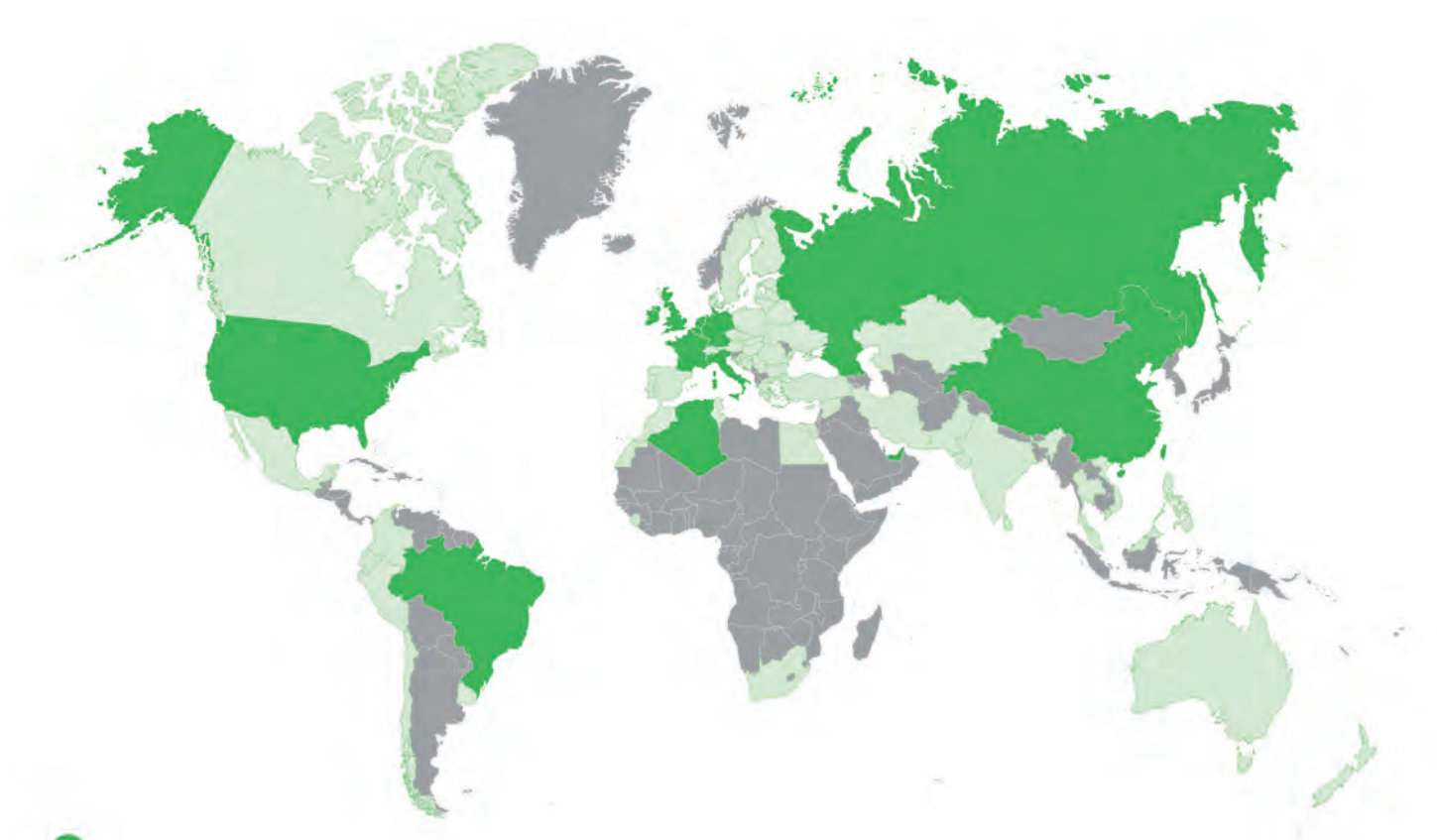
Produktkatalog
2023



EMEC

WASSERAUFBEREITUNGSSYSTEME

Rund um die Welt



- TOCHTERGESELLSCHAFTEN
- VERTRIEBSHÄNDLER

EMEC srl
DIE BESTEN DOSIERLÖSUNGEN SEIT 1982

- 188** Mitarbeiter in Italien
- 54** Länder
- 10** Tochtergesellschaften und **24** Vertriebshändler
- 150.000** Dosierpumpen/Jahr
- 30.000** Steuergeräte/Jahr
- 5.000** All-in-One-Lösungen/Jahr



100% MADE IN ITALY
Alle unsere Produkte sind zu 100% Made in Italy.



GARANTIE
5 Jahre Garantie auf Pumpen und Kontrollinstrumente.



Flexibilität und Innovation

Flexibilität und Innovation sind für uns wichtige Merkmale.

Seit 1982 entwickeln und produzieren wir zuverlässige, hochmoderne Dosierpumpen, Kontrollinstrumente und Desinfektionssysteme für die Wasseraufbereitung und Chemikaliendosierung. Wir sind ein Unternehmen, das offen für Veränderungen ist, und genau wie das Wasser haben wir uns im Laufe der Zeit verzweigt, um eine breite Palette von Bereichen abzudecken, von der industriellen Wasseraufbereitung bis zur Trinkwasseraufbereitung, von der Lebensmittelindustrie bis zu Pools.

UNSER WERT

Um auf dem neuesten Stand zu sein, muss man ständig lernen. In den Abteilungen Forschung & Entwicklung und Konstruktion beschäftigen sich hochqualifizierte Ingenieure und Techniker mit der Software-Entwicklung, dem Hardware-Design, aber auch mit der Untersuchung und Auswertung von hydraulischen und mechanischen Komponenten.

Der Kunde und seine Zufriedenheit stehen bei uns seit jeher im Mittelpunkt, wobei wir auch auf die Qualität der Produktionsprozesse achten, die wir mit einem ständig aktualisierten und hochmodernen Maschinenpark durchführen.

QUALITÄT UND SICHERHEIT AN ERSTER STELLE

Wir kontrollieren die gesamte Produktionskette: von der Konzeption bis zum Versand. Unsere Produkte durchlaufen bis zu 10 Qualitätskontrollen und werden viermal getestet, bevor sie den Kunden erreichen.

Das Qualitätsmanagementsystem unseres Produktionsprozesses ist nach **ISO 9001** zertifiziert und hat die Kundenzufriedenheit als oberstes Ziel, ebenso wie die kontinuierliche Verbesserung der Unternehmensleistung. Die Kundenzufriedenheit kann nicht von der Sicherheit der Kunden und auch nicht von der Sicherheit der Bediener und Endnutzer getrennt werden.

Die **UL**-Zertifizierung der EMEC-Dosierpumpen und -Regelgeräte gewährleistet, dass sie alle allgemeinen Sicherheitsanforderungen für den Einsatz erfüllen, während die **NSF**-Zertifizierung sicherstellt, dass unsere Pumpen in Kontakt mit Trinkwasser oder in Freizeiteinrichtungen wie Schwimmbädern oder Spas eingesetzt werden können.

FACHWISSEN UND PROFESSIONALITÄT

Hohe Leistung, Spitzenqualität und Spitzentechnologie sind unsere größten Trümpfe, aber nicht unsere einzigen.

Jeden Tag kümmern wir uns um etwas ebenso Wichtiges: unser menschliches Kapital. Sie sind die besten Fachleute, sie sind erfahrene und kompetente Leute, sie sind unsere Mitarbeiter.

Deshalb ist unser Organisationsmodell darauf ausgerichtet, ihre Gesundheit und Sicherheit auf organische und systematische Weise zu verwalten, in Übereinstimmung mit der internationalen Norm **BS OHSAS 18001**.

ÖKO-NACHHALTIGKEIT

Die Einführung eines Umweltmanagementsystems, das der internationalen Norm ISO 14001 entspricht, entspringt dem Bewusstsein für die Spuren, die menschliche Aktivitäten auf unserem Planeten hinterlassen.

Unser Umweltmanagementsystem ermöglicht es uns, die Auswirkungen unserer Produktionsprozesse (mit Emissionen, die weit unter den vorgeschriebenen Grenzwerten liegen), Produkte und Rohstoffe (mit der Rückgewinnung der meisten Abfallstoffe) zu minimieren, auch dank eines Energiesparsystems, das alle Unternehmensbereiche umfasst, und der Nutzung erneuerbarer Energiequellen.

UNSERE ZERTIFIZIERUNGEN



Certified to
NSF/ANSI/CAN 50



qualityaustria
SYSTEM CERTIFIED
ISO 9001:2015 No. 20006/0
ISO 14001:2015 No. 03528/0
BS OHSAS 18001:2007 No. 02032/0

UNSERE SOZIALEN KANÄLE



Entwurf

Bei EMEC ist jeder Aspekt des Entwurfsprozesses darauf ausgerichtet, schnell, genau und effektiv auf die Bedürfnisse unserer Kunden zu reagieren. Die für unsere Forschungs- und Entwicklungsabteilung bereitgestellten Ressourcen machen fast 10 % des verfügbaren Humankapitals aus.

Unsere Ingenieure und Techniker entwickeln Software und Hardware für jedes Produkt in Verbindung mit den mechanischen und hydraulischen Teilen.

QUALIFIZIERTES PERSONAL

Unsere Fachleute verfügen über jahrelange Erfahrung in diesem Bereich und werden durch Schulungen ständig auf den neuesten Stand gebracht, damit sie immer auf dem neuesten Stand sind.

Aus diesem Grund bietet EMEC seinen Kunden eine einzigartige persönliche Betreuung.



Produktion



Die hohen Qualitätsstandards unserer Produkte und Dienstleistungen sind das Ergebnis einer kompromisslosen strategischen Entscheidung, die Qualität als die eigentliche Daseinsberechtigung unseres Unternehmens ansieht, ein unbestreitbares Prinzip, das uns identifiziert und auf dem Markt erkennbar macht.

Werkstatt

Mit der Einrichtung einer eigenen Werkstatt haben wir eine Entscheidung getroffen, die sich von der unserer Konkurrenten unterscheidet, eine Entscheidung, die darauf abzielt, ein echtes Rückgrat zu schaffen, das in der Lage ist, die gesamte Produktionskette zu unterstützen.

Wir haben uns in der Überzeugung engagiert, dass die Produktzuverlässigkeit unsere Priorität sein muss und dass wir die Produktion so wichtiger Komponenten nicht an externe Lieferanten delegieren können. Ganz zu schweigen von der grundlegenden Rolle, die der Workshop bei der Unterstützung der Entwurfsphase spielt. Dadurch sind wir in der Lage, alle Aspekte der Produkt- und Systementwicklung und -anpassung zu beherrschen und als kompetenter Partner Lösungen für unsere Partner zu finden.

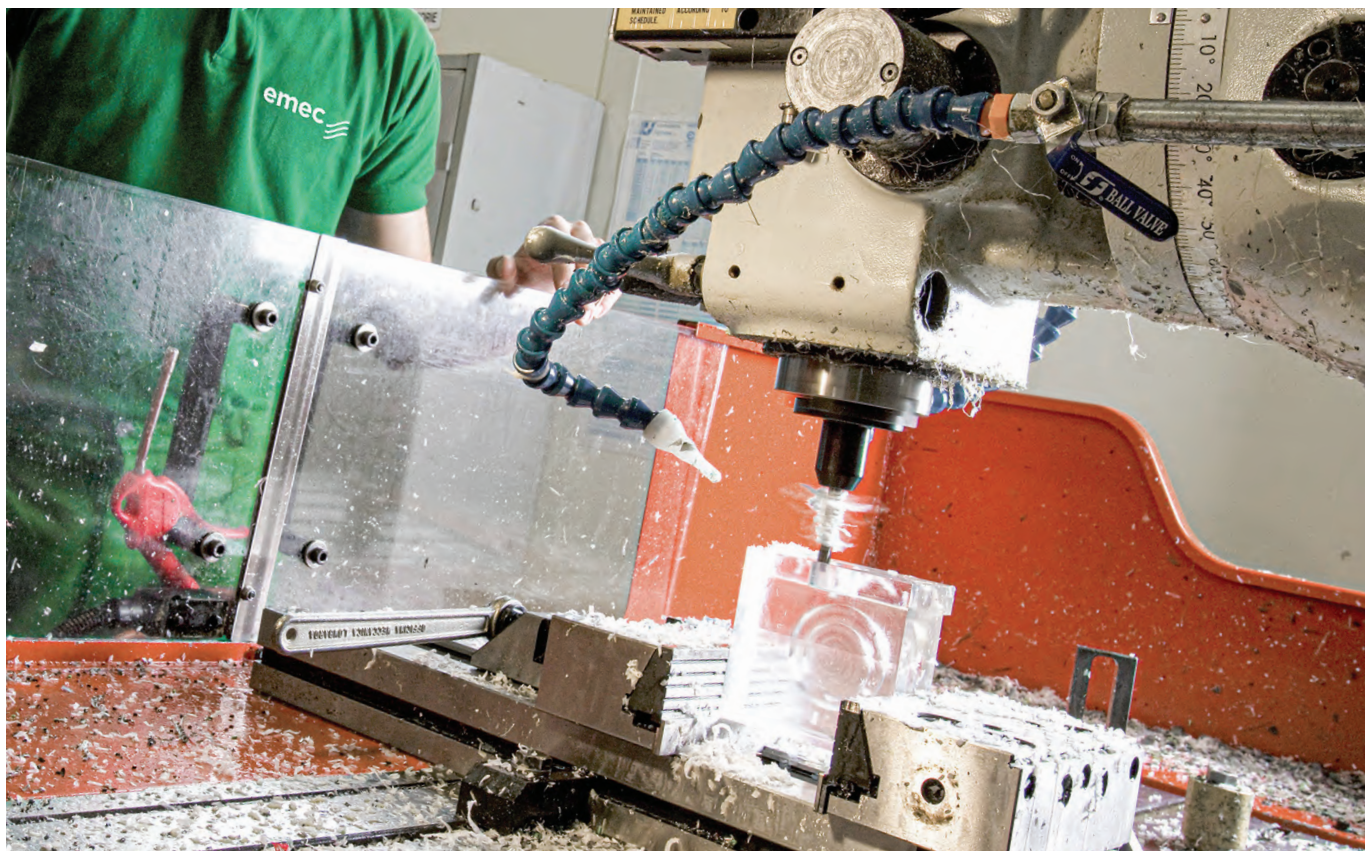
MONTAGE

Der Beitrag von Erfahrung und Professionalität ist immer unverzichtbar, umso mehr in der heiklen Phase, in der aus hochwertigen Komponenten Produkte

werden. Wenn Sie dann noch bedenken, dass wir 40.000 Referenzen verwalten, können Sie das Ausmaß des täglichen Einsatzes unserer Ressourcen und die sehr hohen Standards, die wir im Laufe der Zeit erreicht haben, voll und ganz verstehen.

TEST-ZENTRUM

Es ist für uns unvorstellbar, minderwertige Produkte auf den Markt zu bringen. Aufgrund der Marktposition, die wir erworben haben, der damit verbundenen Kosten und der Zukunft, die unweigerlich gefährdet wäre. Aus diesem Grund haben wir bei der Selbstbeurteilung unserer Arbeit stets eine unvoreingenommene Haltung eingenommen und eine Reihe interner Tests an einzelnen Komponenten durchgeführt. Dies bedeutet, dass die Endprüfung des Endprodukts um drei Kontrollstufen erweitert wird, was es uns ermöglicht, ein Höchstmaß an Zuverlässigkeit zu erreichen. Jedes Produkt wird viermal getestet, bevor es den Kunden erreicht, ist weniger anfällig für Beschädigungen, hält länger und hat eine bessere Leistung. Und es trägt dazu bei, unsere Marktposition zu stärken.



Vertrieb

Die Garantie zuverlässiger Produkte mit einem guten Preis-Leistungs-Verhältnis ist eine der Eigenschaften, die uns für unsere Partner immer erkennbar gemacht haben. Aber es ist nicht die einzige. Diejenigen, die uns seit Jahren als Partner gewählt haben, wissen, dass sie auf eine kontinuierliche Unterstützung zählen können, die nicht mit dem Kauf endet, sondern in der Lage ist, sowohl bei der Auswahl oder eventuellen Anpassung von Produkten als auch beim Kundendienst spezifische Ratschläge zu geben.

VERKAUFSNETZ

Teil der EMEC-Verkaufsstruktur zu sein, bedeutet, ein integraler Bestandteil eines Projekts zu sein und nicht nur ein einfacher Verkäufer.

Unsere Verkaufsabteilung setzt sich aus Technikern zusammen, die jede Phase der Produktion genau kennen und somit in der Lage sind, einen konkreten und konstanten Beitrag für unsere Kunden zu leisten. Nur so ist es möglich, sich von der verzweifelten Standardisierung wegzubewegen und zu einem echten Partner zu werden, der in der Lage ist, Probleme zu lösen und oft auch zu verhindern, anstatt sich nur mit Lieferungen zu befassen.

PERSONALISIERUNG

Die vollständige Kontrolle über den Produktionsprozess ermöglicht es uns, ein sehr hohes Maß an kundenspezifischer Anpassung zu bieten, die sich auf einfachste ästhetische Aspekte wie die Anbringung eines Firmenlogos auf einem Bedienfeld erstrecken kann, aber auch erhebliche Änderungen an der Hardware und Software des ursprünglichen Modells umfassen kann.

VERKAUFUNTERSTÜTZUNG

Unser Verkaufspersonal stellt einen der Mehrwerte des Unternehmens dar. Sie verfügen über einen technischen Hintergrund und sind in allen Design- und Produktionsfragen so gut ausgebildet, dass sie Produkte auf der Grundlage von Bedürfnissen, Rückmeldungen und Erfahrungen aus der Praxis aktualisieren und umsetzen können.

Zugleich sind sie ein unverzichtbarer Pfeiler bei der Festlegung von Marketing- und Entwicklungsstrategien.

KUNDENDIENST

Wir sind uns bewusst, dass die Beziehung zu unseren Kunden am dauerhaftesten ist, wenn wir sie sowohl bei der Suche nach geeigneten Lösungen als auch bei der Lösung kleinerer praktischer Probleme unterstützen können, vom administrativen Back-Office bis hin zum Produktsupport.





Ausbildung

Als Branchenführer sind wir uns bewusst, dass wir eine große Verantwortung tragen: Wir müssen Fachleute und Kunden darauf vorbereiten, die von uns hergestellten Produkte optimal zu nutzen. Aus diesem Grund haben wir das Emec-Schulungsprogramm ins Leben gerufen, eine Reihe von Schulungskursen, die sich mit der Installation und Wartung sowohl im privaten als auch im betrieblichen Umfeld befassen.

Die Schulungs- und Fortbildungskurse werden von uns bezahlt, einschließlich der logistischen Kosten für die Teilnehmer.

Die Schulungen sind nicht mit Kosten verbunden, sondern mit einem großen Kompetenzgewinn.

1. DOSIERPUMPEN
2. LOTUS - CHLORDIOXID-GENERATOREN
3. STEUERGERÄTE
4. SONDEN
5. KUNDENSPEZIFISCHE LÖSUNGEN

DOSIERPUMPEN

PRISMA

Schrittmotor

- Schrittmotor
- MultiFunktions-Steuerung
- Hochfeste PTFE-Membran mit 5 Jahren Garantie
- Sockelmontage
- LCD-Display



SCHRITTMOTOR

SLOW MODE

TURNDOWN-VERHÄLTNISS VON 1:4800

KONSTANTE EXTERNE DOSIERUNG

MEHRFARBEN-DISPLAY

MULTIFUNKTION

BETRIEBSMODUS

KONSTANT | KONSTANT mit externem Eingang

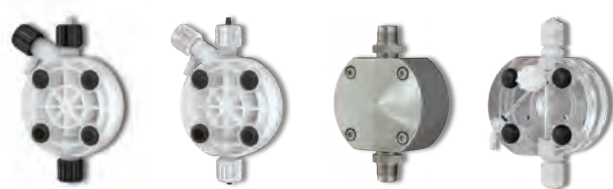
U/MIN | % | MA | PAUSE-ARBEIT | WÖCHENTLICH

MLQ | IMPULS | VOLT | CHARGE Extern/Manuell



Verfügbare Konfiguration
mit Zuschlag

PUMPENKÖRPER



PVDF

PP

AISI316L

PMMA

GELIEFERTES ZUBEHÖR



Fußventil mit
Schwimmer-
schalter



Einspritzventil
1/2" oder 3/4"

DOSIERPUMPEN



Dosierleistung bis zu 80 l/h, Betriebsdruck bis zu 20 bar

EIGENSCHAFTEN

Dank des neuen Schrittmotors und der MultiFunktions-Software bieten die PRISMA-Dosierpumpen absolute Kontrolle über die Dosiergeschwindigkeiten und Betriebsmodi sowie eine hohe Flexibilität und Reproduzierbarkeit im Einsatz, um auch die anspruchsvollsten Anwendungsanforderungen zu erfüllen. Die PRISMA Pumpe ist in der Lage Füllstände zu regeln, besitzt einen Standby-Eingang und einen Alarmausgang. Folgende Betriebsmodi stehen zur Verfügung: Konstant, Konstant mit externem Eingang, ppm, %-Prozent, Mlq, Pausen-Laufen, Zeitschaltuhr wöchentlich, mA, Impuls, Volt, Batch extern und manuell.

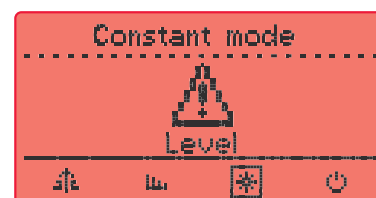
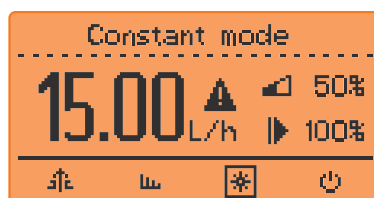
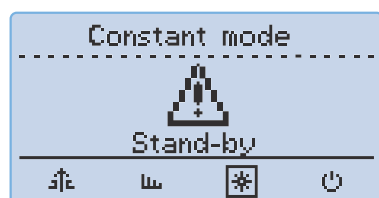
Die PRISMA-Dosierpumpen sind mit einem ENCODER-Drehknopf ausgestattet, der eine einfache Navigation durch die Konfigurationsmenüs ermöglicht, sowie mit einem großen Display zur Kontrolle und Einstellung der Arbeitsparameter. Das hintergrundbeleuchtete Display der PRISMA kann durch Farbwechsel auch verschiedene Betriebszustände signalisieren: Pumpe läuft (grün);

TURNDOWN

Die PRISMA-Schrittmotorpumpen bieten eine äußerst präzise Steuerung der Injektionsanzahl mit einem unglaublichen Turndown-Verhältnis von bis zu 4800:1. So kann der Dosiervorgang über die digitale MultiFunktions-Steuerung in bis zu 4800 Schritte unterteilt werden, um eine möglichst präzise und homogene Verteilung des zu dosierenden Produkts entsprechend der gewünschten Anwendung zu ermöglichen.

SLOW MODE

Die extreme Vielseitigkeit der PRISMA-Dosierpumpen ergibt sich auch aus der Slow-Mode-Funktion. Wenn diese Funktion aktiviert ist, kann die Ansauggeschwindigkeit von 75, 50 oder auf 25% der normalen Geschwindigkeit reduziert werden, was das Ansaugen und Dosieren einfacher, zuverlässiger und äußerst genau macht, auch bei Anwendungen, die das Arbeiten mit sehr zähflüssigen Flüssigkeiten erfordern.



TECHNISCHE DATEN

DRUCK	DURCHSATZ	Pumpenkörper aus PVDF	Einlassrohr (PVDF)	Saugrohr
20 bar	1 l/h	I	4 x 6	4 x 6
25 bar	2 l/h	L	4 x 6	4 x 6
20 bar	5 l/h	L	4 x 6	4 x 6
16 bar	7,5 l/h	L	4 x 6	4 x 6
10 bar	13 l/h	M	6 x 8	6 x 8
7 bar	20 l/h	N	6 x 8	6 x 8
5 bar	28 l/h	N	8 x 10	8 x 12
4 bar	50 l/h	N	8 x 10	8 x 12
2 bar	80 l/h	N	8 x 10	8 x 12

DOSIERPUMPEN

AMS-Serie

Dosierleistung bis zu 60 l/h, Betriebsdruck bis zu 25 bar

- Mechanische Einstellung des Hubvolumens
- Manuelle oder automatische Entlüftung
- Langlebige-Membran mit 5 Jahren Garantie
- Sockelmontage
- Pumpenkörper aus PVDF



- AMS MF Multifunktion
- AMS PH Integrierte pH-Messung (Messwertanzeige auf Display)
- AMS RH Integrierte Redox-Messung (Messwertanzeige auf Display)

- AMS PLUS Konstant / Konstant 1-10
Teiler 1-10 / 1-100 / 1-1000
mA-Signal
- AMS CO PLUS Konstant mit 1/10-Teiler
- AMS CL PLUS Konstant mit Füllstandsregler und 1/10-Teiler

PUMPENKÖRPER



PVDF



PP



AISI316



PMMA



LPV



P

GELIEFERTES ZUBEHÖR



Fußventil mit
Schwimmerschalter



Impfventil
1/2" oder 3/4"



K-Serie

Dosierleistung bis zu 18 l/h, Betriebsdruck bis zu 20 bar

- Mechanische Einstellung des Hubvolumens
- Manuelle oder automatische Entlüftung
- Langlebige-Membran mit 5 Jahren Garantie
- Sockelmontage
- Pumpenkörper aus PVDF



- KMS DC Konstant
- KMS MF Multifunktion
- KMS PH Integrierte pH-Messung (mit Messwertanzeige)
- KMS RH Integrierte Redox-Messung (mit Messwertanzeige)
- KMS EN Wochenzeitschaltuhr und Magnetventilsteuerung
- KMS CL Integrierte Chlor-Messung (mit Messwertanzeige)

- K PLUS Konstant / Konstant 1-10
Multiplikator 1-10
Teiler 1-10 / 1-100 / 1-1000
mA-Signal
- K CO PLUS Konstant mit 1/10-Teiler
- K CL PLUS Konstant mit Füllstandsregler und 1/10-Teiler

PUMPENKÖRPER

GELIEFERTES ZUBEHÖR



PVDF



PP



AISI316



PMMA



LPV



P



Fußventil mit
Schwimmerschalter



Impfventil 1/2"

DOSIERPUMPEN

T-Serie

Dosierleistung bis zu 100 l/h, Betriebsdruck bis zu 20 bar

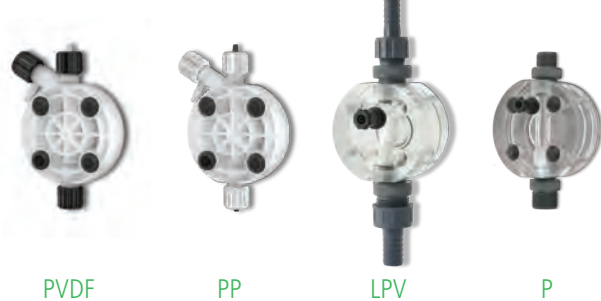
- Elektronische Regelung der Durchflussmenge
- Manuelle oder automatische Entlüftung
- Langlebige-Membran mit 5 Jahren Garantie
- Wandmontage
- Pumpenkörper aus PVDF



- TMS DC Konstant
- TMS MF Multifunktion
- TMS PH Integrierte pH-Messung (mit Messwertanzeige)
- TMS RH Integrierte Redox-Messung (mit Messwertanzeige)

- TCO Konstant
- TCL Konstant mit Füllstandsregelung

PUMPENKÖRPER



PVDF

PP

LPV

P

GELIEFERTES ZUBEHÖR



Fußventil mit Schwimmerschalter

Impfventil 1/2" oder 3/4"



V-Serie

Dosierleistung bis zu 16 l/h, Betriebsdruck bis zu 20 bar

- Elektronische Regelung der Durchflussmenge
- Manuelle oder automatische Entlüftung
- Langlebige-Membran mit 5 Jahren Garantie
- Wandmontage
- Pumpenkörper aus PVDF

Auch in schallgedämpfter und ultra-schallgedämpfter Ausführung erhältlich



- VMS MF Multifunktion
- VMS PO Eingebautes pH- oder Redox-Messgerät (Ablesung und Einstellung) Parameter über Menü einstellbar
- VMS EN Wochenzeitschaltuhr und Magnetventilsteuerung Option

- VCO Konstant
- VCL Konstant mit Füllstandsregelung

PUMPENKÖRPER



- PVDF Manuelle Spülung
- PP Manuelle Spülung
- PVDF Automatische Entlüftung
- PP Automatische Entlüftung

GELIEFERTES ZUBEHÖR



- Fußventil mit Schwimmerschalter
- Impfventil 1/2"

DOSIERPUMPEN

WDPHX-Serie

Dosierleistung bis zu 10 l/h, Betriebsdruck bis zu 7 bar

- Mess- und Regelgerät mit zwei eingebauten Dosierpumpen
- Wandmontage
- Einfache Programmierung mit Encoder und Easy-Nav-Navigationssystem
- Doppelter Pumpenkörper aus PVDF
- RS485-Anschluss für Fernsteuerung



- WDPHRH Säure (pH) und Desinfektionsmittel (Redox)
- WDPHCL Säure (pH) und Chlor
- WDPHCF Säure, Flockungsmittel (gr/h) und 230VAC Ausgang für Chlor

- WDPHCA Säure, Algenschutz und 230VAC Ausgang für Chlor
- WDPHOS Säure (pH) und Aktivsauerstoff

PUMPENKÖRPER



PVDF
Manuelle
Spülung



PP
Manuelle
Spülung



PVDF
Automatische
Entlüftung



PP
Automatische
Entlüftung

GELIEFERTES ZUBEHÖR



Fußventil mit
Schwimmerschalter



Impfventil 1/2"

DOSIERPUMPEN



RAC-Serie

Selbstwaschen

Druckluftpumpen

3 Installationsarten: Horizontal, Wandmontage, DIN-Schienen-Montage

Mehrfache Installation (nebeneinander)

Einstellung des Hubvolumens



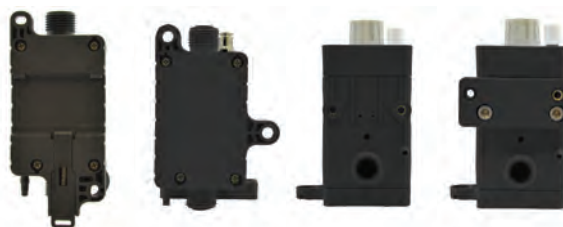
- RAC Pneumatisch
- RACV Pneumatisch mit Magnetventil
- RACP Pneumatisch mit Ansaugtaste

PUMPENKÖRPER



Pumpenkörper Membran

INSTALLATIONSOPTIONEN



DIN-Balken Wand Horizontal

GELIEFERTES ZUBEHÖR



Fußventil Impfventil 1/2"

DOSIERPUMPEN

PRIUS

Dosierleistung bis zu 1000 l/h, Betriebsdruck bis zu 10 bar



PRIUS D MF

Multifunktions-Motordosierpumpen mit Membrane

- PTFE-Membran
- Einphasige 230-VAC-Stromversorgung
- Großes Display mit benutzerfreundlichem Navigationssystem und Drehknopf
- Der Pumpenkörper kann für eine optimale Installation um 90 Grad gedreht werden
- Betriebsmodus: Konstant - ppm - % - mlq - Pause-Arbeit; wöchentlich; Impuls; mA; Volt und Batch
- Eingang Stufe
- Standby
- MODBUS (Option)
- Motor IP65 (Option)

PUMPENKÖRPER



PVDF

PP

AISI316

PVC

DOSIERPUMPEN



 **PRIUS**

Dosierleistung bis zu 320 l/h, Betriebsdruck bis zu 10 bar



PRIUS P MF

Multifunktions-Motordosierpumpen mit Kolben

- Kolben wahlweise in Keramik oder Edelstahl
- Einphasige 230-VAC-Stromversorgung
- Großes Display mit benutzerfreundlichem Navigationssystem und Drehknopf
- Der Pumpenkörper kann für eine optimale Installation um 90 Grad gedreht werden
- Betriebsmodus: Konstant - ppm - % - mlq - Pause-Arbeit; wöchentlich; Impuls; mA; Volt und Batch
- Eingang Stufe
- Standby
- MODBUS (Option)
- Motor IP65 (Option)

PUMPENKÖRPER

KOLBEN



PP



AISI316L



KERAMIK
(SIALOX96)



AISI420

DOSIERPUMPEN

PRIUS

Dosierleistung bis zu 1000 l/h, Betriebsdruck bis zu 10 bar



PRIUS D

Motordosierpumpen mit Membrane

- PTFE-Pumpenkörper mit eingebautem Ansaugventil
- Mechanische Einstellung des Hubvolumens
- EINPHASIGER oder DREIPHASIGER Motor 0,18, 0,37 oder 0,55 kW
- 50- und 60-Hz-Motoren
- Fußventil mit Vorfilter, Impfventil und Schläuchen in den Modellen bis 240 l/h enthalten

PUMPENKÖRPER



PVDF

PP

AISI316L

PVC

DOSIERPUMPEN



 **PRIUS**

Dosierleistung bis zu 508 l/h, Betriebsdruck bis zu 10 bar



PRIUS P

Motordosierpumpen mit Kolben

- Kolben aus Keramik oder Edelstahl
- Pumpenkörper aus PP oder Edelstahl
- Mechanische Einstellung des Hubvolumens

- EINPHASIGER oder DREIPHASIGER Motor 0,18, 0,37 oder 0,55 kW
- 50- und 60-Hz-Motoren

PUMPENKÖRPER

KOLBEN



PP



AISI316L



KERAMIK (SIALOX96)



AISI420

DOSIERPUMPEN

PRIUS

Dosierleistung bis zu 170 l/h, Betriebsdruck bis zu 100 bar



PRIUS D HOCHDRUCK / PRIUS D AP ATEX 2D/2G
Hochdruck-Motordosierpumpe mit Membran und ATEX-Zertifizierung

- Pumpenkörper aus Edelstahl
- PTFE-Membran
- Mechanische Einstellung des Hubvolumens
- EINPHASIGER oder DREIPHASIGER Motor, 50 oder 60 Hz



PUMPENKÖRPER



AISI316L

DOSIERPUMPEN



PRIUS

Dosierleistung bis zu 1000 l/h, Betriebsdruck bis zu 10 bar



PRIUS D ATEX / PRIUS P ATEX 2D/2G-3D/3G

Motordosierpumpen mit Membran/Kolben und ATEX-Zertifizierung

- PTFE-Membran / Kolben aus Keramik oder AISI420
- Mechanische Einstellung des Hubvolumens
- DREIPHASIGE Motoren
- Aluminiumgehäuse
- Hydraulische Bauteile aus Edelstahl (AISI 316)



PUMPENKÖRPER (PRIUS D ATEX)

PUMPENKÖRPER & KOLBEN (PRIUS D ATEX)



DOSIERPUMPEN

Pumpenzubehör

Dosierstationen

CONTAINER UND SICHERHEITSTANKS



Behälter aus UV-beständigem Polyethylen mit Sicherheitstanks für Dosierpumpen und Rührwerke.



Bis zu zwei Dosierpumpen (mit Rührwerke nur eine Pumpe):

- 1 Dosierpumpe oder zwei ohne Rührwerk
- 1 Rührwerk
- 1 Hähne
- 1 Entlüftungsventil
- 1 oder 2 Sauglanzen
- 1 Ablasshahn
- Bis zu 2 Sauglanzen mit Leerstandsmeldung (ohne Rührwerk)

Wenn zwei Dosierpumpen verwendet werden, ist eine Sauglanze mit zweitem Sauganschluss erforderlich und KDPV-Anschluss-Set zum Aufsplitten der Leermeldung.

MIXVN/8



Schnelles Rührwerk 1400 U/Min. Körper aus AISI mit PVC-Beschichtung, erhältlich in verschiedenen Längen (630-730 mm). Blatt 70 mm Durchmesser.

MIXN/8



Langsames Rührwerk 70/200 U/Min. Körper aus AISI mit PVC-Beschichtung, erhältlich in verschiedenen Längen (630-730 mm). dreiflügeliges Laufrad, Durchmesser 150 mm.

MIXN/MAN



Manuelles Rührwerk. Körper aus PVC, erhältlich in verschiedenen Längen (450-650 und 770-1100 mm). Blattdurchmesser 90 mm.

KOLBENMIX



Manuelles Rührwerk. Körper aus PVC, erhältlich in verschiedenen Längen (450 mm).



Pumpenzubehör

Zubehör für Dosierpumpen

LASP



Saugglanzen komplett mit Füllstandsregler für Kanister bis zu 1000 Liter.

LINI R



1/2"-Einspritzdüse zur Dosierung von Natriumhypochlorit in Trinkwasser. Automatisches Reinigungssystem, O-Ring aus FKM und Körper aus PVC.

MF-MULTIFUNKTIONSVENTIL



Mehrfunktionsventile für: Druck, Sicherheit, Anti-Siphon, Entleerung. Einstellbereich für Druckhaltung: 1 bis 18 bar. Einstellbereich des Sicherheitsventils: 1 bis 5 bar. Adapter für verschiedene Rohranschlussgrößen erhältlich. Körper aus PVDF und O-Ring aus FKM B oder EPDM.

SEFL



Durchflusssensor mit Körper aus PVDF und Öffnerkontakt mit Empfindlichkeitseinstellung.

Max 45°C - 25 bar

CWFA



Woltmann Impulszähler mit trockener Skala.

Max 60°C - 16 bar

CTFI



Impulszähler für kaltes Wasser.

Max 30°C - 16 bar

CATFI - Trockene Skala

CWFAT



Woltmann Impulszähler mit trockener Skala. PTFE-Beschichtung.

Max 60°C - 16 bar

CTFIT



Impulszähler für Kaltwasser mit PTFE-Beschichtung.

Max 30°C - 16 bar

CHLORDIOXID-GENERATOR



LOTUS MINI ist die Rundum-Lösung für Ihre Anforderungen an die Desinfektion von Wasser. Das System ist sicher und solide und kann mit Hilfe der Webanwendung ERMES über ein 2G/3G-Modem oder einen LAN-Adapter auch ferngesteuert werden, wobei Modbus optional erhältlich ist.

Die elegante Abdeckung garantiert für die Sauberkeit und Unversehrtheit der internen Komponenten. Das von LOTUS MINI erzeugte Chlordioxid kann proportional zum zirkulierenden Wasserdurchfluss oder basierend auf einem gemessenen Sollwert dosiert werden. Es wird kein Chlordioxid gespeichert oder gelagert, folglich entstehen außerhalb der Prozessanwendung weder Chlordioxidgas noch konzentrierte Lösungen.

Max. Kapazität: 8 bis 20 g/h

MERKMALE

- > Sofortige ClO_2 - Produktion
- > ClO_2 - Dosierung im proportionalen Modus
- > Strömungsüberwachung Eingang (Durchflussalarm)
- > Füllstandkontrolle Tank (Füllstandalarml)
- > Wassermesseingang
- > Standby-Eingang
- > Produktionsdaten in Echtzeit
- > Überwachung von Pumpen und SEFL Durchflusssensoren
- > Dauerhafter Datenspeicher mit System Log (im Logbook Menü)
- > ERMES Kommunikation
- > USB-Datenprotokoll (optional)
- > Ethernet-Modul (optional)
- > Internes GSM-Modem (optional)
- > MODBUS-Modul (optional)
- > WIFI-Modul (optional)
- > Nächstes Servicedatum
- > mA Ausgang
- > ClO_2 - Konzentration: 2 g/l
- > Strömungsüberwachung Eingang (Durchflussalarm)
- > Füllstandkontrolle Tank (Füllstandalarml)
- > Dosierpumpen für HCl (rot), NaClO_2 (blau) und Verdünnwasser (grau)
- > Überwachung 3 SEFL Pumpendosierung
- > MFKT/V Multifunktionsventil für Druck, Sicherheit, Siphonschutz und Ablassventil
- > PVC Reaktionskammer
- > Gehäuse aus ASA (Acrylnitril-Styrol-Acrylat-Copolymer) oder Glasfaser
- > IP65 Schutzgrad (NEMA4x) des LOTUS Kontrollgeräts und der Pumpen
- > Radsteuerung für einfach Dosierung
- > Betriebstemperatur: 0-45°C (32-110°F)

VORTEILE

Reaktion bei kontrolliertem Druck

Max: Kapazität: 8 bis 20 g/h

- > Hoher Grad an Stabilität der Chlordioxid-Lösung
- > Kein ClO_2 -Verlust durch geschlossene Reaktionskammer
- > Verdünnte Chemikalien

Kann auch mit einer ClO_2 - Sonde (SCL2 oder SCL17) oder einer Redox-Sonde (ERH), Sondenhalterung und Filter ausgerüstet werden.

GAS Sensor als Zusatzausstattung

LOTUS MINI mit Gassensorerfassung.

CHLORDIOXID-GENERATOR



 **LOTUS** AIR



LOTUS AIR ist ein druckfreier Chlordioxidgenerator, der sich für Anwendungen mit mehreren Einspritzpunkten eignet. Das Chlordioxid wird aus verdünnten Chemikalien hergestellt: Säure-Chlorit-Verfahren aus Salzsäure (HCl 9%) und Natriumchlorid (NaClO₂ 7,5%). Das von LOTUS AIR erzeugte Chlordioxid kann in einem Tank gespeichert und dann proportional zum Bedarf dosiert werden. Das System kann mit Hilfe der Webanwendung ERMES über ein 2G/3G-Modem oder einen LAN-Adapter auch ferngesteuert werden, wobei Modbus optional erhältlich ist. Die elegante Abdeckung garantiert für die Sauberkeit und Unversehrtheit der internen Komponenten.

Max. Kapazität: 10 bis 60 g/h

FUNKTIONEN

- › BATCH Chlordioxidherzeugung
- › ClO₂ - Dosierung im proportionalen Modus
- › Alarme: Produkte, Wasser, Leeren
- › Wassermesseingang
- › Standby-Eingang
- › Produktionsdaten in Echtzeit
- › Überwachung von Pumpen und SEFL Durchflusssensoren
- › Nächstes Servicedatum
- › ERMES Kommunikation
- › USB-Datenprotokoll (optional)
- › Ethernet-Modul (optional)
- › Internes GSM-Modem (optional)
- › MODBUS-Modul (optional)
- › WIFI-Modul (optional)
- › ClO₂ - Konzentration in Wassermessung und -regelung
- › mA Ausgang
- › ClO₂ - Konzentration: 2 g/l
- › Messpumpen für HCl (rot) und NaClO₂ (blau) und ClO₂ (grau)
- › MFKT/V Multifunktionsventil für Druck, Sicherheit, Siphonschutz und Ablassventil
- › Doppelkammer: Reaktion und Speicher
- › Gehäuse aus ASA (Acrylnitril-Styrol-Acrylat-Copolymer) oder Glasfaser
- › IP65 Schutzgrad (NEMA4x) des LOTUS Kontrollgeräts und der Pumpen
- › Radsteuerung für einfach Dosierung
- › Betriebstemperatur: 0-45°C (32-110°F)

VORTEILE

Reaktion bei Umgebungsdruck

Max. Kapazität: 10 g/h - 30 g/h - 60 g/h

- › Mehrpunkt-Einspritzung
- › Keine Emissionen
- › Verdünnte Chemikalien

Kann auch mit einer ClO₂ - Sonde (SCL2 oder SCL17) oder einer Redox-Sonde (ERH), Sondenhalterung und Filter ausgerüstet werden.

GAS Sensor als Zusatzausstattung

LOTUS AIR Gassensorerfassung.

CHLORDIOXID-GENERATOR



LOTUS MAXI ist eines der größten Chlordioxidgeneratoren von EMEC und kommt immer dann zum Einsatz, wenn große Produktionsmengen erforderlich sind, beispielsweise in großen Wasseraufbereitungsanlagen.

Das von LOTUS MAXI erzeugte Chlordioxid kann proportional zum zirkulierenden Wasserdurchfluss oder basierend auf einem gemessenen Sollwert dosiert werden.

Das System kann mit Hilfe der Webanwendung ERMES über ein 2G/3G-Modem oder einen LAN-Adapter auch ferngesteuert werden, wobei Modbus optional erhältlich ist.

Max. Kapazität: 80 bis 1000 g/h

MERKMALE

- › Sofortige ClO_2 - Produktion
- › ClO_2 - Dosierung im proportionalen Modus
- › Strömungsüberwachung Eingang (Durchflussalarm)
- › Füllstandkontrolle Tank (Füllstandalarml)
- › Wassermesseingang
- › Standby-Eingang
- › Produktionsdaten in Echtzeit
- › Überwachung von Pumpen und SEFL Durchflusssensoren
- › Dauerhafter Datenspeicher mit System Log (im Logbook Menü)
- › ERMES Kommunikation
- › USB-Datenprotokoll (optional)
- › Ethernet-Modul (optional)
- › Internes GSM-Modem (optional)
- › MODBUS-Modul (optional)
- › WIFI-Modul (optional)
- › Nächstes Servicedatum
- › mA Ausgang
- › ClO_2 - Konzentration: 2 g/l
- › Strömungsüberwachung Eingang (Durchflussalarm)
- › Füllstandkontrolle Tank (Füllstandalarml)
- › HCl (rot) und NaClO_2 (blau) Messpumpen
- › 3 SEFL Durchflusssensoren für mehr Sicherheit
- › MFKT/V Multifunktionsventil für Druck, Sicherheit, Siphonschutz und Ablassventil
- › PVC Reaktionskammer
- › ASA (Acrylnitril-Styrol-Acrylat-Copolymer) Gehäuse
- › IP65 Schutzgrad (NEMA4x) des LOTUS Kontrollgeräts und der Pumpen
- › Radsteuerung für einfach Dosierung
- › Betriebstemperatur: 0-45°C (32-113°F)

VORTEILE

Reaktion bei kontrolliertem Druck

Max: Kapazität: 80 bis 1000 g/h

- › Großanwendungen
- › Hoher Grad an Stabilität der Chlordioxid-Lösung
- › Kein ClO_2 - Verlust durch geschlossene Reaktionskammer
- › Verdünnte Chemikalien

GAS Sensor als Zusatzausstattung

LOTUS AIR mit Sondenmessung und Gassensorerfassung.

CHLORDIOXID-GENERATOR



 **LOTUS** EASY



LOTUS EASY ist die ideale Lösung zur Erzeugung von Chlordioxid auf einfache, aber professionelle Weise und besteht aus einem integrierten All-in-One-Steuergerät, das mit zwei Messpumpen ausgestattet ist.

Das von LOTUS EASY erzeugte Chlordioxid kann proportional zum zirkulierenden Wasserdurchfluss oder basierend auf einem gemessenen Sollwert dosiert werden.

Es wird kein Chlordioxid gespeichert oder gelagert, folglich entstehen außerhalb der Prozessanwendung weder Chlordioxidgas noch konzentrierte Lösungen.

LOTUS EASY ist so konzipiert, dass die Reaktion zur Erzeugung von Chlordioxid in einer Reaktionskammer stattfindet. Multifunktionsventile an den Einspritzpunkten garantieren die Sicherheit der Reaktionskammer.

Max. Kapazität: 8 bis 80 g/h

MERKMALE

- › Sofortige ClO_2 - Produktion
- › ClO_2 - Dosierung im proportionalen Modus
- › Füllstandalarne
- › Wassermesseingang
- › Standby-Eingang
- › Produktionsdaten in Echtzeit
- › Überwachung von Pumpen und SEFL Durchflusssensoren
- › Nächstes Servicedatum
- › Bypass Strömungsmessung
- › mA (0-20mA) Eingang
- › ClO_2 - Konzentration: 2 g/l
- › Füllstandalarne
- › 2 Durchflusssensoren
- › MFKT/V Multifunktionsventil für Druck, Sicherheit, Siphonschutz und Ablassventil
- › Statischer Mischer
- › PVC Reaktionskammer
- › Betriebstemperatur: 0-45°C (32-113°F)
- › 600 x 800 mm Paneelmontage
- › Bypass Durchmesser: DN 40

VORTEILE

Reaktion bei Umgebungsdruck

Max. Kapazität: 8 bis 80 g/h

- › Hoher Grad an Stabilität der Chlordioxid-Lösung
- › Kein ClO_2 - Verlust durch geschlossene Reaktionskammer
- › Verdünnte Chemikalien

CHLORDIOXID-GENERATOR



LOTUS ULTRA ist der größte Chlordioxidgenerator von EMEC und kommt immer dann zum Einsatz, wenn große Produktionsmengen erforderlich sind, beispielsweise in großen Wasseraufbereitungsanlagen.

Das Chlordioxid wird aus Chemikalienkonzentraten hergestellt: Chlorit-Salzsäure-Verfahren aus Salzsäure (HCl 33%) und Natriumchlorit (NaClO₂ 27%).

Das von LOTUS ULTRA erzeugte Chlordioxid kann proportional zum zirkulierenden Wasserdurchfluss oder basierend auf einem gemessenen Sollwert dosiert werden.

Max. Kapazität: 2000 g/h

MERKMALE

- › Sofortige ClO₂ - Produktion
- › ClO₂ - Dosierung im proportionalen Modus
- › Strömungsüberwachung Eingang (Durchflussalarm)
- › Füllstandkontrolle Tank (Füllstandalarml)
- › Wassermesseingang
- › Standby-Eingang
- › Produktionsdaten in Echtzeit
- › Überwachung von Pumpen und SEFL Durchflusssensoren
- › Dauerhafter Datenspeicher mit System Log (im Logbook Menü)
- › Nächstes Servicedatum
- › LOTUS Kontrollgerät
- › HCl (rot) und NaClO₂ (blau) Messpumpen
- › 2 Wasserverdünnungspumpen (grau)
- › 4 SEFL Durchflusssensoren für mehr Sicherheit
- › MFKT/V Multifunktionsventil für Druck, Sicherheit, Siphonschutz und Ablassventil
- › PVDF Reaktionskammer
- › IP65 Schutzgrad (NEMA4x) des LOTUS Kontrollgeräts
- › SIGNALGEBER Wheel-Kontrolle
- › Betriebstemperatur: 0-45°C (32-110°F)
- › mA Ausgang
- › ClO₂ - Sondenmesswert
- › Temperatursondenmesswert (Sonde und Zubehör nicht im Lieferumfang enthalten)

VORTEILE

Reaktion bei kontrolliertem Druck

Max. Kapazität: 2000 g/h

- › Großanwendungen
- › Hoher Grad an Stabilität der Chlordioxid-Lösung
- › Kein ClO₂ -Verlust durch geschlossene Reaktionskammer
- › Verdünnte Chemikalien

Kann auch mit einer ClO₂ - Sonde (SCL2 oder SCL17) oder einer Redox-Sonde (ERH), Sondenhalterung und Filter ausgerüstet werden.

GAS Sensor als Zusatzausstattung

LOTUS ULTRA mit Gassensorerfassung.



STEUERGERÄTE

CENTURIO PRO / TOWER / POOL

Bis zu 10 Kanäle

Wasseraufbereitung
Kühltürme
Pool-Desinfektion



BIS ZU 10 KANÄLE (6 ANALOG)

LEITFÄHIGKEIT - INDUKTIVE LEITFÄHIGKEIT

pH

REDOX

CHLOR

TRACER

EINGANG mA

TRÜBUNG

POTENTIOSTATISCH

GELÖSTER SAUERSTOFF

LASER-FÜLLSTANDSSENSOR

KORROSION

ONLINE-FERNSTEUERUNG

PARAMETER ONLINE ABLESEN UND EINSTELLEN

EINSTELLUNGEN EXPORTIEREN / IMPORTIEREN

SOFTWARE-AKTUALISIERUNG AUS DER FERNE

CENTURIO ist das von EMEC entwickelte Kontrollinstrument, das die beste Arbeitserfahrung bei der Multiparameter-Kontrolle von Dosiersystemen bietet. Die leistungsstarke Hard- und Software von CENTURIO ermöglicht die vollständige und gleichzeitige Kontrolle aller wichtigen Messparameter, auch dank der Vielzahl der verfügbaren Funktionen und der zahlreichen Anschlussmöglichkeiten.

CENTURIO ist kompatibel mit ERMES, dem einzigartigen Online-Fernsteuerungssystem von EMEC, und verfügt über ein serielles MODBUS-Kommunikationsprotokoll (optional) für den Anschluss an andere Geräte in RS485-Netzwerken.

Die CENTURIO-Serie umfasst: **CENTURIO PRO**, die umfassendste Lösung für jede Anwendung; **CENTURIO TOWER**, ein Kontrollsystem speziell für die Kühlwasseraufbereitung; **CENTURIO POOL**, das speziell für die Wasseraufbereitung entwickelt wurde. Behandlung von Poolwasser.

HARDWARE

- Großes 4,3"-Farb-LCD
- Touch-Display
- Leistungsstarker ARM A5-Mikroprozessor
- Große Lagerkapazität für Holzscheite

SOFTWARE

- ERMES-Fernsteuerung
- Mehrsprachig
- Plattformübergreifende Software
- WIFI - GSM - ETHERNET - MODBUS Kommunikation
- Leistungsstarkes LINUX-Betriebssystem

WIZARD-EINSTELLUNG

Programmierassistent für die Ersteinrichtung

MODULE

- MODBUS TCP/IP und RTU-Modul
- ETHERNET-Modul
- USB-Modul
- Optionales WIFI- oder GSM-Modul
- Optionales 0-20 mA Eingangsmodul

BOX

- GIUGIARO DESIGN
- „EASY-MOUNT“-System
- Konzipiert für die Rohrmontage
- Seitliche Scharnieröffnung



LD Mehrkanal / PLUS Serie

2 Kanäle mit Temperatur

Wasseraufbereitung
Kühltürme
Dosierung von Industriechemikalien
Kläranlagen
Landwirtschaft
Pool-Desinfektion



Frei wählbare Messparameter:

- pH-Wert
- Redox
- Chlor/Brom
- Leitfähigkeit
- Induktive Leitfähigkeit
- Chlordioxid
- Wasserstoffsperoxyd
- Ozon
- Peressigsäure
- Trübung

Digitales Vielmessgerät, das den pH-Wert und einen zweiten Parameter einstellen kann. Für andere Messkombinationen der beiden Kanäle wenden Sie sich bitte an die technische Abteilung. Das Instrument verfügt über: Drehknopf "Encoder" für die Instrumentensteuerung - Eingang für Durchflusskontrolle - Steuerung über lokales oder über das Internet - Kommunikation über ERMES-Web - Permanente Datenspeicherung (ohne Batterie) mit Systemprotokoll auf dem Display - PT100-Temperatursonde - Stand-by - Alarmer: beschädigte Sonden - maximale Dosierung - Schwelle - Füllstand - Durchfluss - Programmierung eines verzögerten Dosierungsbeginns (bis zu 60 Minuten) - Einstellung der Dosierungspriorität - Menü Sondendiagnose - Sonden-Check-up: kontinuierliche Überprüfung der Sonden - Mehrfache Anzeige der Messwerte der Sonde - Dosiersysteme: AN/AUS, Proportionalimpuls, Proportional-PWM und feste PWM - automatische oder manuelle Dosierung - Chlor-/Brom-Auswahl mit ECL6-Sonde (LDPHCL) - Stromausgang mA (Option)

Optionen:

- USB für LOG-Aufzeichnung
- Stromausgang (0/4 - 20 mA)
- Ethernet
- GSM/GPRS-Modem
- MODBUS-Protokoll
- WIFI-Modul

Eigenschaften PLUS:

- 5 Relais (2 Sollwerte; Alarm; Sondenreinigung; Zirkulationsrelais)
- Reinigung der Sonde
- PID
- Vorwärtsbewegung

LDPHRH - LDPHRH PLUS pH (0-14) - Redox (0-1000mV) - °C (0-200)
 LDPHCL* - LDPHCL PLUS* pH (0-14) - Chlor (0-10 mg/l Cl₂) - °C (0-200)
 LDPHBR - LDPHBR PLUS pH (0-14) - Brom (0-10 mg/l Br) - °C (0-200)
 LDPHO2 - LDPHO2 PLUS pH (0-14) - O₂ (0-200 mg/l H₂O₂) - °C (0-200)
 LDPHCD - LDPHCD PLUS pH (0-14) - Leitfähigkeit (sondenabhängige Skala) - °C (0-200)
 LDPHCDIND - LDPHCDIND PLUS pH (0-14) - Induktive Leitfähigkeit (0-3 mS|0-30mS|0-300mS) - °C (0-99,9)
 LDPHTORBH - LDPHTORBH PLUS pH (0-14) - Trübung (0-4000 NTU) - °C (0-40)

LD - Kundenspezifische Konfiguration auf Anfrage

*bei Bestellung angeben

STEUERGERÄTE

LDS / LDS PLUS-Serie

1 Kanal mit Temperatur

- Wasseraufbereitung
- Kühltürme
- Dosierung von Industriechemikalien
- Kläranlagen
- Landwirtschaft
- Pool-Desinfektion



Frei wählbare Messparameter:

- pH-Wert
- Redox
- Chlor/Brom
- Leitfähigkeit
- Induktive Leitfähigkeit
- Chlordioxid
- Wasserstoffsperoxyd
- Ozon
- Peressigsäure
- Trübung
- Gelöster Sauerstoff

Drehknopf "Encoder" für die Instrumentensteuerung - Eingang für Durchflusskontrolle - Steuerung über lokales Netzwerk oder über das Internet - Kommunikation durch ERMES-Web - Permanente Datenspeicherung (ohne Batterie) mit Systemprotokoll auf dem Display - PT100-Temperatursonde - Eingang Stand-by - Alarme: beschädigte Sonden (Sonden-Check-Up) - maximale Dosierung - Schwelle - Füllstand - Durchfluss - Programmierung eines verzögerten Dosierungsbeginns (max 60 Minuten) - Automatische Temperaturkompensation - Menü Sondendiagnose (LDSCDIND) - Anzeige der Messwerte der Sonde - Dosiersysteme: AN/AUS, Proportionalimpuls, Proportional-PWM und feste PWM - automatische oder manuelle Dosierung - Stromausgang mA (Option)

Optionen LDS- und LDS PLUS:

- USB für LOG-Aufzeichnung
- Stromausgang (0/4 - 20 mA)
- Ethernet
- Modem 3G
- WIFI-Modul
- MODBUS-Protokoll

Eigenschaften PLUS:

- 5 Relais (2 Sollwerte; Alarm; Sondenreinigung; Zirkulationsrelais)
- Reinigung der Sonde
- PID
- Vorwärtsbewegung

- LDSPH - LDSPH PLUS** pH (0-14) - °C (0-200)
- LDSRH - LDSRH PLUS** Redox (0-1000mV) - °C (0-200)
- LDSCL - LDSCL PLUS** Chlor (0-10 mg/l Cl₂) - °C (0-200)
- LDSCD - LDSCD PLUS** Leitfähigkeit (sondenabhängige Skala) - °C (0-200)
- LDSCDIND - LDSCDIND PLUS** Induktive Leitfähigkeit (0-3 mS|0-30mS|0-300mS) - °C (0-99,9)
- LDSETORB2 - LDSETORB2 PLUS** Trübung (0-4000 NTU) - °C (0-40)
- LDSTRC - LDSTRC PLUS** Tracer (0-9999 U/Min) - °C (0-200)
- LDSFR - LDSFR PLUS** Fluor (1E-5-1M) - Konzentration (0-300 ppm) - °C (0-60)



MTOWER-Serie

Bis zu 3 Kanäle

Kühltürme



Eigenschaften

- Leitfähigkeit für „Abschlammung“
- 2 Zeitschaltuhren für Biozide
- Vorentlüftung
- Verriegelung

Parameter

- pH-Wert
- Redox
- Chlor
- Leitfähigkeit und induktive Leitfähigkeit
- Temperatur

Die Instrumente verfügen über: Großformatiges LCD-Display (240x64) - Drehknopf "Encoder" für die Instrumentensteuerung - Sofortige Anzeige der aktuellen Absatzungs- und Nachspeisemengen (Dosierung auf der Grundlage der Absatzmenge) - Steuerung über lokales Netzwerk oder über das Internet- Kommunikation durchERMES-Web - Mehrfache Anzeige der Sondenmesswerte - Permanente Datenspeicherung (ohne Batterie) mit Systemprotokoll auf dem Display - Stand-by - Stromausgang mA (Option) - Dosiersysteme: AN/AUS, gepulst proportional, PWM proportional - Vorentlüftung: Wasserabfluss vor der Bioziddosierung - Abschlammung: Steuerung des Auslassventils auf der Grundlage des Leitfähigkeitsmesswerts - Sperrung: Sperrung des Auslassventils für eine einstellbare Zeit (am Ende der Bioziddosierung) - Timeout: maximale Öffnungszeit des Auslassventils - Programmierung eines verzögerten Dosierungsstarts (bis zu 99 Minuten) - Einstellung der Dosierungspriorität - Temperaturmessung und -kompensation (PT100-Sonde) - Alarme: Leitfähigkeit (hoch/niedrig), Ablasszeit (Leitfähigkeit nach der eingestellten Zeit nicht erreicht), Produktstände, Durchfluss.

Optionen:

- Induktive Leitfähigkeitssonde
- USB für LOG-Aufzeichnung
- Stromausgang (0/4 - 20 mA)
- Ethernet
- Modem 3G
- WIFI-Modul
- MODBUS-Protokoll

MODELLE ZU 3 KANÄLE

MTOWER PLUS CD/PH/CL : Leitfähigkeit, pH und Chlor

MTOWER PLUS CD/PH/RH : Leitfähigkeit, pH und Redox

MODELLE ZU 2 KANÄLE

MTOWER CD/PH : Leitfähigkeit, pH

MTOWER CD/RH : Leitfähigkeit, Redox

MTOWER CD/CL : Leitfähigkeit, Chlor

MODELLE ZU 1 KANAL

MTOWER CD : Leitfähigkeit

STEUERGERÄTE

Schalttafelinstrumente

1 Kanal mit Temperatur

- Wasseraufbereitung
- Kühltürme
- Dosierung von Industriechemikalien
- Kläranlagen
- Landwirtschaft
- Pool-Desinfektion

JA PRO

96x96 SCHALTTAFEL EINBAU - EIN MESSPARAMETER



- JA PRO PH pH
- JA PRO RH Redox
- JA PRO CL Chlor (Total - Frei) - Chlordioxid - Peroxid - Wasserstoff - Ozon - Brom - Peressigsäure
- JA PRO CD Leitfähigkeit
- JA PRO CD IND Induktive Leitfähigkeit

Die JA PRO-Kontrollgeräte bilden eine Serie von Schalttafeleinbau Reglern (96x96) mit Temperaturanzeige. Ein/Aus, proportional zu Messwert und PID sind die Hauptarbeitsmodi.

Die JA PRO-Kontrollgeräte ermöglichen die Regelung und Steuerung von: Gesamtchlor, freiem Chlor, Chlordioxid, Wasserstoffperoxid, Ozon, Brom, Peressigsäure (je nach verwendeter Sonde) und Leitfähigkeit (gemessen in $\mu\text{S}/\text{S}$ - Ohm - TDS / PPM). Die Sonden sind im Lieferumfang nicht enthalten.

Eigenschaften

- 2 Sollwerte (AN/AUS, Proportional)
- Durchflussalarm
- Fernsteuerung für Durchflusssensor
- Stand-by-Eingang
- 0-20 mA oder 4-20 mA Ausgang proportional zum gelesenen Wert und in minimalen und maximalen Ablesewerten programmierbar
- Alarm-Ausgang
- mA-Modul
- MODBUS-Modul für serielle Kommunikation

Optionen

- Verfügbar Niederspannungsnetzteil 9-18VDC oder 18-36VDC.
- Verfügbar mit Schutzart IP54



Schalttafelinstrumente

1 Kanal mit Temperatur

Wasseraufbereitung
Kühltürme
Dosierung von Industriechemikalien
Kläranlagen
Landwirtschaft
Pool-Desinfektion

J DIGITAL

96x48 GESTELL-MONTAGE - EINZELNE LESUNG



- J DIGITAL PH pH
- J DIGITAL RH Redox
- J DIGITAL CL Chlor (total - frei) - Chlordioxid - Wasserstoffperoxid - Ozon - Brom - Peressigsäure
- J DIGITAL CD Leitfähigkeit
- J DIGITAL O3 Ozon
- J DIGITAL CLO2 Chlordioxid
- J DIGITAL TEMP Temperatur

Die J DIGITAL-Kontrollgeräte sind eine Serie von Schalttafeleinbau Controllern (96x48), die sich an verschiedene Anforderungen anpassen lassen. Sie ermöglichen die Regelung und Kontrolle von: pH, Redox, Chlor (Gesamtchlor, freies Chlor, Chlordioxid, Wasserstoffperoxid, Ozon, Brom, Peressigsäure je nach verwendeter Sonde), Leitfähigkeit, Ozon, gelöstem Sauerstoff, Chlordioxid und Temperatur. Die Sonden sind im Lieferumfang nicht enthalten. Die J DIGITAL-Modelle verfügen außerdem über: 2 Sollwerte (ein/aus, proportional), Durchflussalarm, Fernsteuerung für Durchflusssensor, Stromausgang (mit galvanischer Trennung) 0÷20 mA oder 4÷20 mA proportional zum abgelesenen Wert und programmierbar in den minimalen und maximalen Ablesewerten und Temperaturkompensation mit NTC-Sensor (J DIGITAL PH und J DIGITAL CD).

Verfügbar mit Schutzart IP54

DIN DIGITAL

GESTELL-MONTAGE (6 MODULE) - EINZELABLESUNG



- DIN DIGITAL PH pH
- DIN DIGITAL RH Redox
- DIN DIGITAL CL Chlor (total - frei) - Chlordioxid - Wasserstoffperoxid - Ozon - Brom - Peressigsäure
- DIN DIGITAL CD Leitfähigkeit
- DIN DIGITAL O3 Ozon
- DIN DIGITAL CLO2 Chlordioxid
- DIN DIGITAL TEMP Temperatur

Die DIN DIGITAL Steuergeräte sind eine Serie von Einzelverstellungssysteme auf einer DIN-Schiene (6 Module), die sich an die unterschiedlichsten Bedürfnisse anpassen können und die Regelung und Steuerung von: pH, Redox, Chlor (Gesamtchlor, freies Chlor, Chlordioxid, Wasserstoffperoxid, Ozon, Brom, Peressigsäure je nach verwendeter Sonde), Leitfähigkeit, Ozon, gelöstem Sauerstoff, Chlordioxid und Temperatur ermöglichen. Die Sonden sind im Lieferumfang nicht enthalten. Die DIN DIGITAL-Modelle verfügen außerdem über: 2 Sollwerte (ein/aus, proportional), Durchflussalarm, Fernsteuerung für Durchflusssensor, Stromausgang (mit galvanischer Trennung) 0÷20 mA oder 4÷20 mA proportional zum abgelesenen Wert und programmierbar in den minimalen und maximalen Ablesewerten und Temperaturkompensation mit NTC-Fühler (DIN DIGITAL PH und DIN DIGITAL CD).

STEUERGERÄTE

ERMES

Online-Verwaltung und Fernkonfiguration von Instrumenten

VORTEILE

- Weniger Interventionen und Inspektionen vor Ort.
- Status der Instrumente (Sonden, Ausgänge, Alarm, Sollwert) immer verfügbar.
- Sofortige Benachrichtigung über Alarmer per SMS oder E-Mail.
- Bericht über alle Instrumente in der Anlage.
- Ablesung und Aktivitätsdiagramm der Instrumente, exportierbar im Excel- oder PDF-Format.



WIE ES FUNKTIONIERT

Gehen Sie auf www.ermes-server.com, registrieren Sie sich kostenlos, konfigurieren Sie Ihre Installationen und geben Sie ihnen einen Namen. Alle EMEC-Instrumente mit ETHERNET oder GSM/GPRS-Encodern werden sofort angeschlossen und verfügbar sein. Zusätzlich zur mobilen Verbindung ermöglicht ERMES den Empfang von Alarmmeldungen in einem Posteingang mit verschiedenen Berichtsoptionen über den Status der Instrumente. Wenn Sie ein Gerät mit GSM/GPRS-Konfiguration besitzen, können Sie die Berichte auch per SMS auf Ihrem Mobiltelefon empfangen. Auf Anfrage können die Instrumente mit SIM-Telefonkarte und Datenabonnement für GPRS/GSM-Verbindung geliefert werden (nur bei Instrumenten mit GPRS/GSM-Modul. Abonnement zu Lasten des Kunden).

- CENTURIO
- MAX5
- LD-MEHRKANAL
- LD mit ENCODER-Drehknopf
- MTOWER
- WD
- JA



VERFÜGBARE KONFIGURATIONEN FÜR STEUERGERÄTE



BASIC

- › RS485-Ausgang zum Anschluss an ein Gerätenetzwerk



ETHERNET

- › RS485-Ausgang zum Anschluss an ein Gerätenetzwerk
- › LAN-Anschluss über ERMES-Web-App
- › Alarmversand per E-Mail



3G

- › RS485-Ausgang zum Anschluss an ein Gerätenetzwerk
- › 3G-Anschluss über ERMES-Web-App
- › Alarmversand per E-Mail
- › Alarmversand per SMS



WIFI

- › RS485-Ausgang zum Anschluss an ein Gerätenetzwerk
- › WIFI-Anschluss über ERMES-Web-App
- › Alarmversand per E-Mail



USB

- › RS485-Ausgang zum Anschluss an ein Gerätenetzwerk
- › Daten auf einem USB-Gerät speichern



MODBUS

- › Anschluss an SPS-Geräte zum Lesen/Ändern von Parametern über RS485 oder TCP/IP

KONFIGURATION	EIGENSCHAFTEN	ANSCHLUSS	VORAUSSETZUNGEN	FUNKTIONEN
BASIC	/	Das System lokal steuern	/	- RS485-Ausgang zum Anschluss an ein Gerätenetzwerk
Advanced USB	USB	In der Anlage können Sie das Datenprotokoll auf ein USB-Gerät herunterladen, ohne einen PC mitnehmen zu müssen.	/	- RS485-Ausgang zum Anschluss an ein Gerätenetzwerk - Daten auf einem USB-Gerät speichern
ETHERNET	LAN	Fernverwaltung des Systems über WEB ERMES	Vorhandensein einer LAN-Netzwerkverkabelung (RJ-45)	- RS485-Ausgang zum Anschluss an ein Gerätenetzwerk - Systemanschluss über ERMES Web (von PC, Smartphone oder Tablet) - Alarmversand per E-Mail
Modem (BT CEL)	MOBIL	Fernverwaltung des Systems über WEB ERMES	Abdeckung des Netzes	- RS485-Ausgang zum Anschluss an ein Gerätenetzwerk - Systemanschluss über ERMES Web (von PC, Smartphone oder Tablet) - Alarmversand per E-Mail/SMS
WI-FI	WIFI	Fernsteuerung über WEB (www.ermes-server.com)	Abdeckung des Netzes	- RS485-Ausgang zum Anschluss an ein Gerätenetzwerk - Systemanschluss über ERMES Web (von PC, Smartphone oder Tablet) - Alarmversand per E-Mail
MODBUS	SPS	SPS-Anlagenmanagement	/	- Ausgang für SPS-Anschluss zum Lesen und Ändern von Parametern

Die Kommunikations-Schnittstelle kann nachträglich nachgerüstet werden mit einem externen Gerät.

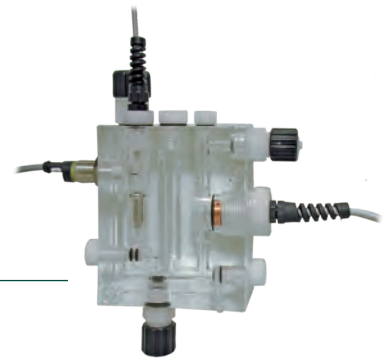
Erstellt **GEMISCHTE KONFIGURATIONEN**, d.h. verbindet Instrumente mit unterschiedlichen Konfigurationen, so dass auch andere Instrumente im Netz die Funktionen der verfügbaren Module für die lokale und/oder entfernte Verbindung nutzen können.

MESSSYSTEM

SONDEN

SCL - Geschlossene Amperometerzellen

Freies Chlor (organisches und anorganisches) für Süßwasser, Gesamtchlor, Chlordioxid, Wasserstoffperoxid, Ozon, Peressigsäure, Brom.



ECL - Offene Amperometerzellen

Freies Chlor (organisches und anorganisches) für Süß- und Salzwasser.



EPH - pH-Sonde

Betriebstemperatur max. 70° C
Betriebsdruck max. 7 bar

ERH - REDOX-Sonde

Betriebstemperatur max. 70° C
Betriebsdruck max. 7 bar

EOULUM-Sonde - gelöster Sauerstoff

Betriebstemperatur max. 50° C
Betriebsdruck max. 10 bar



ETORB2-Sonde -Trübung

Betriebstemperatur max. 40° C
Betriebsdruck max. 2 bar

ETRC2-Sonde - Fluorometer

Betriebstemperatur max. 50° C
Betriebsdruck max. 7 bar





SONDEN



EFL - Fluor, Ionenselektiv

Betriebstemperatur max. 70° C
Betriebsdruck max. 7 bar

ECDHL - Leitfähigkeit, Platinelektroden

Betriebstemperatur max. 70° C
Betriebsdruck max. 7 bar

ECDC - Leitfähigkeit, Graphitelektroden

Betriebstemperatur max. 60° C
Betriebsdruck max. 7 bar

ECDCI - Leitfähigkeit, Edelstahlelektroden

Betriebstemperatur max. 60° C
Betriebsdruck max. 7 bar

EICD - Leitfähigkeit, rostfreier Stahl

Betriebstemperatur max. 130° C
Betriebsdruck max. 15 bar

ECDIND PT - Induktive Leitfähigkeit

Ableseskala bis zu 300,00 mS
Betriebstemperatur max. 85° C
Betriebsdruck max. 8 bar
L 151.00 mm Ø 44.70 mm

ECDSIND PT - Induktive Leitfähigkeit

Ableseskala bis zu 10,00 mS
Betriebstemperatur max. 85° C
Betriebsdruck max. 8 bar
L 105.00 mm Ø 32.70 mm

MESSSYSTEM

SONDENZUBEHÖR

NPED



Elektrodenhalter mit Abfluss.
Betriebstemperatur 0°/50° C
Maximaler Druck 5 bar

PEF



Elektrodenhalter für offene
amperometrische Sonden.

PEL



Elektrodenhalter in Linie

NFIL



Filter.
Maximale Temperatur 60° C
(30° C NFIL/CA)
Filterungsgrad 60 µ / 150 µ

PEC



Halter für Tauchelektroden
Optionen für Druckluft und Sondenreinigungssystem (automatische
oder manuelle Steuerung).

DURCHFLUSSARMATUR



Leitfähigkeitselektrodenhalter
mit Durchflusssensor und
optionalem Motorventil, zwei
Impfstellen und zusätzlichem
Sondenhalter.

Maximaler Druck 8 bar
Maximale Temperatur 75° C

PUFFERLÖSUNGEN



Referenzpufferlösungen für die
Sondenkalibrierung.



DOSIERSTATIONEN, RÜHRWERKE / SKIDS

DOSIER- & MISCHSTATIONEN

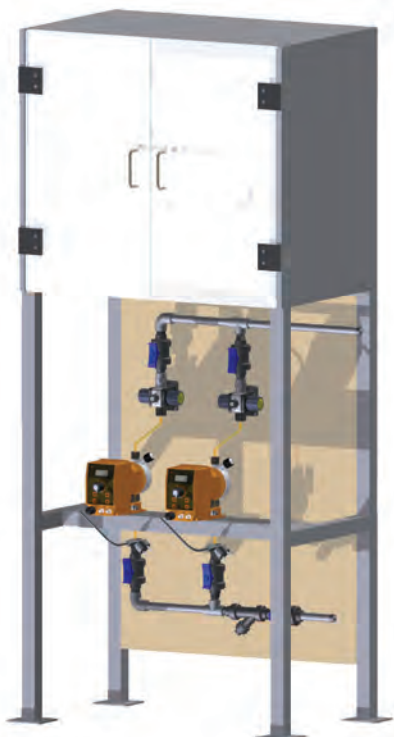


Dosierstationen sind komplette Baugruppen mit folgenden Komponenten:

- > Dosierpumpen
- > Sauglanze
- > Mischrührwerk
- > Wasserladehahn
- > Auslasshahn

Die Dosierstationen sind fertige Lösungen: lediglich die hydraulischen und elektrischen Anschlussarbeiten werden vom Kunden durchgeführt.

SKIDS UND KUNDENSPEZIFISCHE DOSIERKABINEN



Die Anlagen auf Skids sind Anlagen, die auf einer Edelstahlkonstruktion montiert sind. Der Aufbau wird nach den vom Kunden vorgegebenen Spezifikationen gefertigt.

Neben der Lösung auf Skid ist es möglich, Dosieranlagen in Schränken mit Sichtfenster und mit Türen zu realisieren.

Elektrische Schalttafeln, die zur Steuerung der Instrumentierung entworfen und gebaut wurden, vervollständigen die vorgeschlagenen montierten Lösungen. Die fertige Struktur enthält elektrische und hydraulische Anschlüsse, um für die Installation bereit zu sein.

KUNDENSPEZIFISCHE LÖSUNGEN

POOLBRAVO



POOLBRAVO ist ein schlüsselfertiges Produkt, das in verschiedenen Konfigurationen erhältlich ist und die einfache Verwaltung der wichtigsten Messparameter für die Poolwasseraufbereitung ermöglicht, wodurch die Dosierung und der Verbrauch von Chemikalien optimiert werden können, um die chemischen und physikalischen Anforderungen des Wassers zu erfüllen.

Eine elegante Abdeckung macht POOLBRAVO für jeden Installationskontext geeignet und schützt nicht nur vor versehentlichem Verschütten, sondern bewahrt auch die Sauberkeit und Unversehrtheit der inneren Komponenten.

Die vollständige Kontrolle über die voreingestellten Messparameter und die Chemikaliendosierung von POOLBRAVO wird durch das digitale LD-Mehrfachablesesystem gewährleistet, das dank des LCD-Displays und des ENCODER-Drehknopfes, mit dem Sie leicht durch die Konfigurationsmenüs navigieren können, einfach zu bedienen ist, sowie durch die große Auswahl an installierbaren Sonden, mit denen Sie Wasserstoffperoxid, Sauerstoff, Brom, Chlor, Ozon, Peressigsäure und Chlordioxid genau messen können.

Eine mehrfarbige LED, die auf dem PEF-Sondenhalter installiert und durch eine Öffnung sichtbar ist, signalisiert bestimmte Betriebszustände des Systems oder eventuelle Alarmer durch verschiedenfarbige Lichter.

POOLBRAVO kann dank der Integration mit dem exklusivenERMES-Online-System über das Internet mit jedem Smartphone, PC oder Tablet gesteuert werden, so dass man jederzeit alles unter Kontrolle hat.



POOL BRAVO
+ SÄUREPUMPE
+ CHLORPUMPE

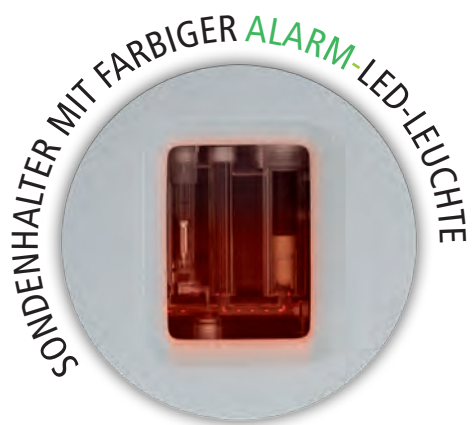


POOL BRAVO
+ SÄUREPUMPE
+ CHLORPUMPE
+ ALGENSCHUTZPUMPE



POOL BRAVO
+ SÄUREPUMPE
+ CHLORPUMPE
+ FLOCKUNGSMITTELPUMPE

MIT GESCHLOSSENER AMPEROMETERZELLE SCL3 ODER OPTIONAL MIT OFFENER AMPEROMETERZELLE ECL6.



KUNDENSPEZIFISCHE LÖSUNGEN

ANTI-LEGIONELLEN

Inline-Desinfektion für Brauchwasser

| Einfache Wartung

| Automatisches Ansaugen

| Maßgeschneiderte Lösungen

| Bedienfelder nach kundenspezifischen Vorgaben konfiguriert

| Fernsteuerung



Beispiel-Bedienfeld



POOLS & SPAS

Zuverlässiges Multiparameter-Dosier- und Kontrollsystem

- | Multiparameter-Dosierung und -Kontrolle
- | pH, Redox, freies Chlor, Chlor, gebundenes Chlor, Temperatur, Brom, Ozon, Flockungsmittel und Algenschutzmittel
- | Dosierung von Essenzen, Fußwaschung und Desinfektion, Entchlorungs- und Filterwaschanlagen, pH-Wert und Filterreinigung, pH-Messung und -Regelung sowie Aktivsauerstoff
- | Fernsteuerung



Beispiel-Bedienfeld

KUNDENSPEZIFISCHE LÖSUNGEN

TRINKWASSER UND ABWASSER

Behandlung von Abfällen, Trink- und Abwässern

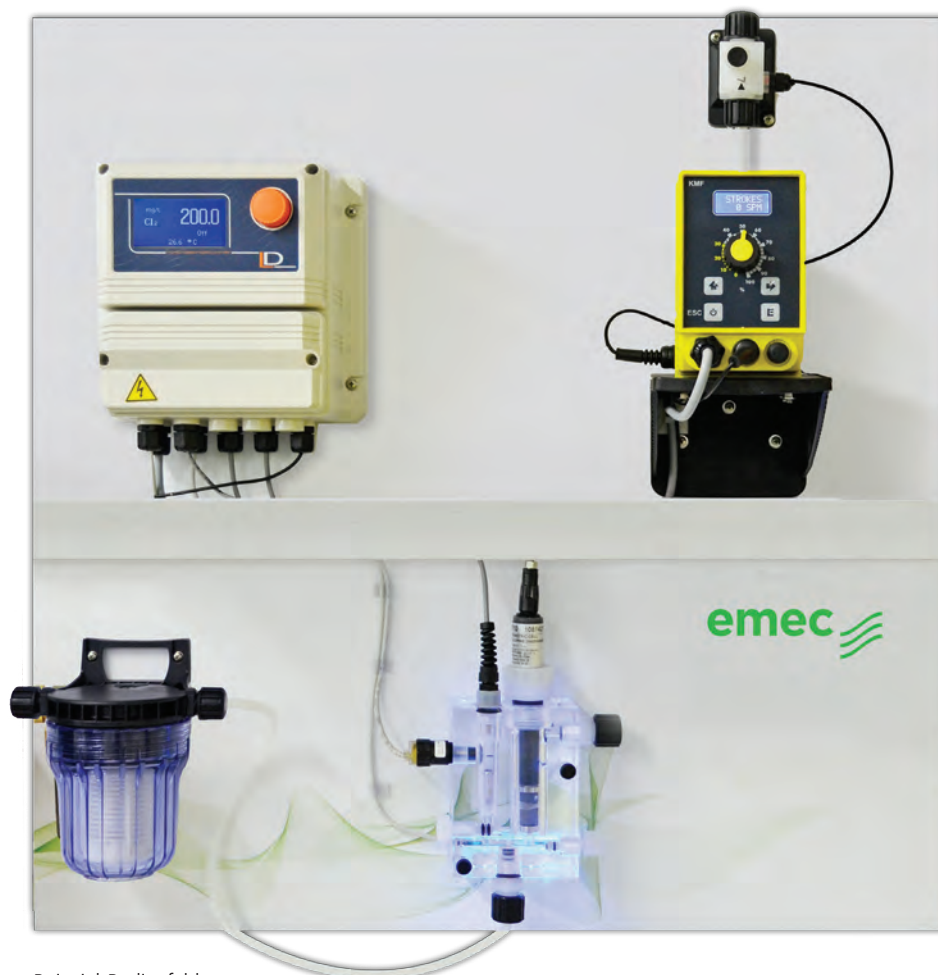
| Chlorierungsanlage

| Vorbehandlung und Desinfektion von Trinkwasser

| Desinfektion mit Natriumhypochlorit oder Calciumhypochlorit

| Überwachung in Echtzeit

| Fernsteuerung



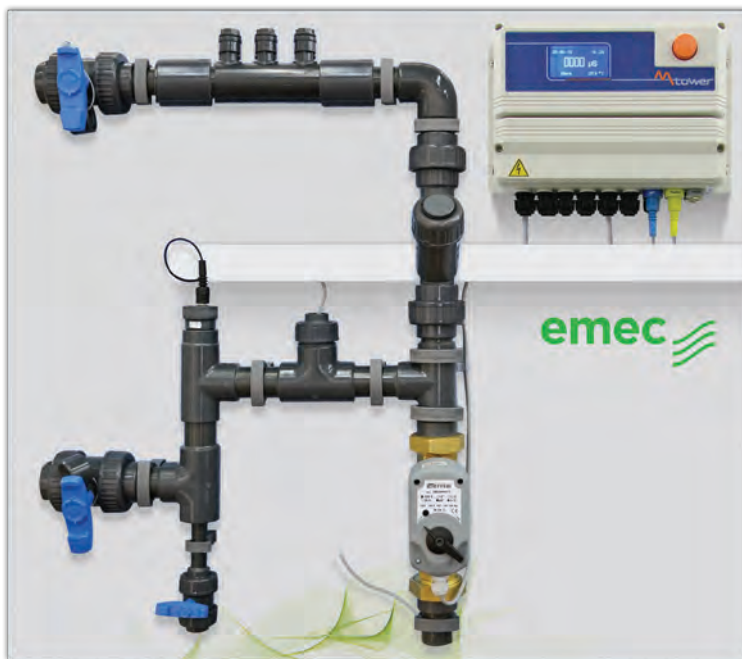
Beispiel-Bedienfeld



KÜHLTÜRME

Kühltürme, industrielle Wasseraufbereitung

- | Effizientes Kontrollsystem
- | Monatliche Tätigkeitsberichte
- | Genaue Leitfähigkeitsregelung
- | Vormontierte SKIDs
- | Fernsteuerung



Beispiel-Bedienfeld



Beispiel-Bedienfeld





cod. 20201000



EMEC Deutschland GmbH - Zuppingerstr. 20 • D-88213 Ravensburg
T. +49 0751 977 000 60 - F. +49 0751 977 000 62
office@emec-gmbh.de - www.emecpumps.com/de