

## Sheet

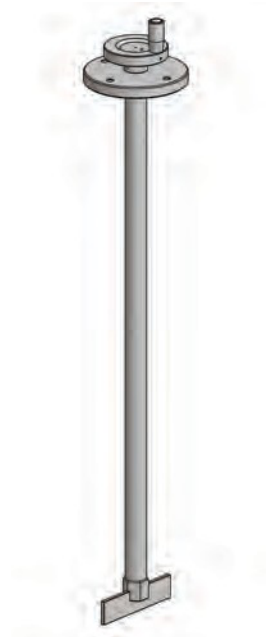


## MANUAL

## MIXER

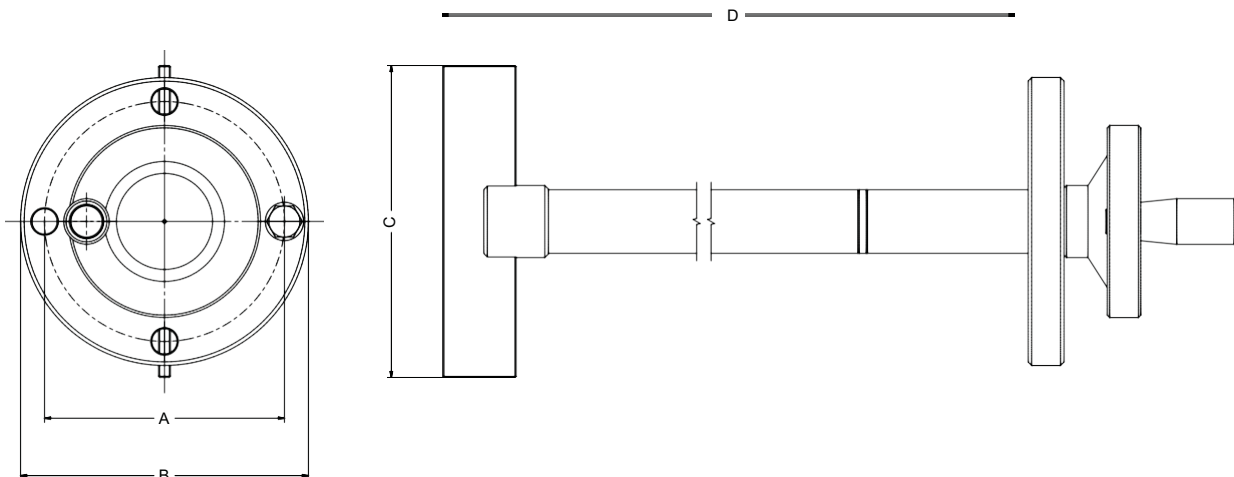
## FEATURES

- Manual mixer suitable for chemical tanks: 50, 120, 250, 500 l.
- PVC shaft
- 2-blade impeller
- Impeller diameter 130 mm



## TECHNICAL FEATURES

MODELS	Chemical tank mod.	FIXING		DIMENSIONS						
		Distance between holes	Holes number and position	Blades	Impeller diam. (C) (mm)	Height (D) (mm)	Fixing distance (A) (mm)	Holes diam. (mm)	Shaft diam.	Flange (B)
MIX MAN 45	CNT 50	Ø100	4 at 90°	2	130	450	100	8,5	Ø 26.441 (G3/4)	Ø120
MIX MAN 65	CNT 120	Ø125	3 at 120°	2	130	650	125	8,5	Ø 26.441 (G3/4)	Ø145
MIX MAN 77	CNT 250	Ø125	3 at 120°	2	130	770	125	8,5	Ø 26.441 (G3/4)	Ø145
MIX MAN 110	CNT 500	Ø125	3 at 120°	2	130	1100	125	8,5	Ø 26.441 (G3/4)	Ø145







## EIGENSCHAFTEN

- Rührwerk geeignet für Behälter unterschiedlicher Größe: 50, 120, 250, 500 l.
- Welle aus PVC
- Rührscheibe mit 2 Flügeln
- Rührscheibendurchmesser 130 mm

## TECHNISCHE ANGABEN

MODELLE	BEFESTIGUNG			ABMESSUNGEN						
	Behältermodelle	Abstand der Löcher	Anzahl und Position der Löcher	Flügel	Rührscheibe Durchm. (C) (mm)	Höhe (D) (mm)	Befestigungsabstand (A) (mm)	Lochdurchm. (mm)	Wellendurchmesser	Außendurchm. Flansch (B)
<b>MIX MAN 45</b>	CNT PD 50	Ø100	4 90°-Positionen	2	130	450	100	8,5	Ø 26,441 (G3/4)	Ø120
<b>MIX MAN 65</b>	CNT PD 120	Ø125	3 120°-Positionen	2	130	650	125	8,5	Ø 26,441 (G3/4)	Ø145
<b>MIX MAN 77</b>	CNT PD 250	Ø125	3 120°-Positionen	2	130	770	125	8,5	Ø 26,441 (G3/4)	Ø145
<b>MIX MAN 110</b>	CNT PD 500	Ø125	3 120°-Positionen	2	130	1100	125	8,5	Ø 26,441 (G3/4)	Ø145

